



XUNTA DE GALICIA
CONSELLERÍA DE TRABALLO
E BENESTAR
Dirección Xeral de Promoción do Emprego



PTE COSTA DA MORTE

INFORME SOBRE O PARO AGOSTO DE 2009

EVOLUCIÓN DO PARO REXISTRADO NO TERRITORIO DO PACTO TERRITORIAL DE EMPREGO DA COSTA DA MORTE

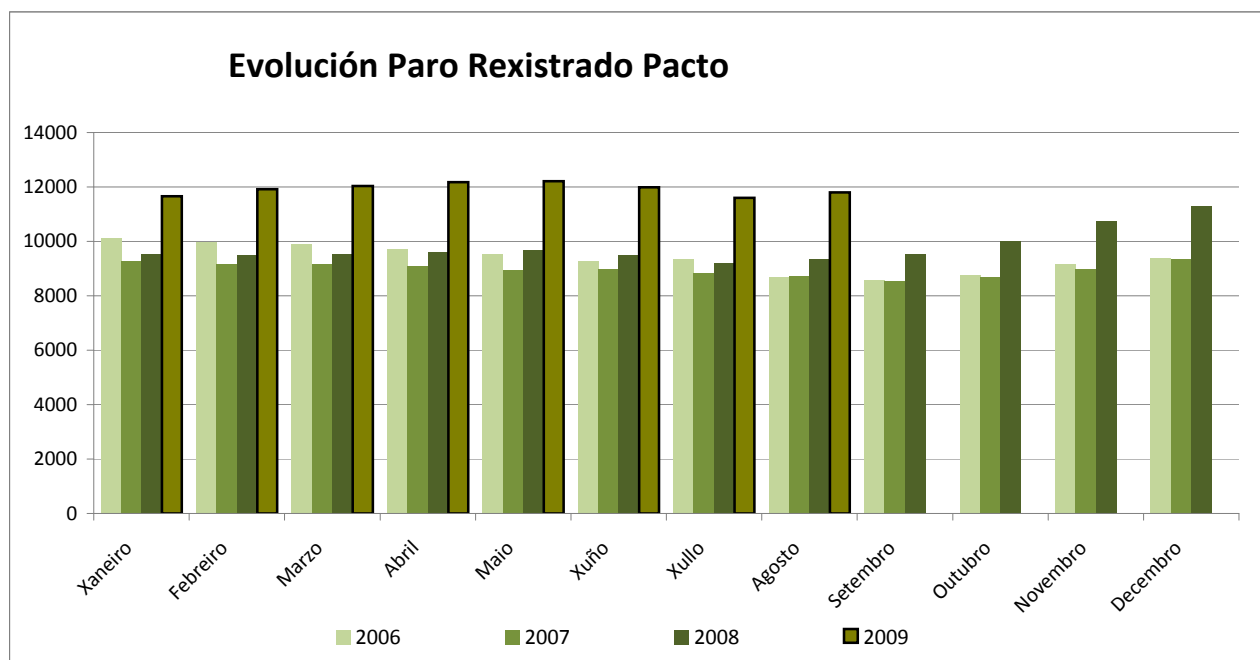
Despois de dous meses de descenso do paro rexistrado no PTE da Costa da Morte este mes de agosto a cifra de persoas desempregadas incrementábase en 201 o que supón un incremento dun 1,73% mais que o mes anterior. Esta porcentaxe é inferior ao dato provincial (2,04%) pero superior ao aumento en Galicia (1,24%).

EVOLUCIÓN DAS CIFRAS GLOBAIS DE PARO

PACTO	2006	2007	2008	2009
Xaneiro	10.125	9.267	9.537	11.659
Febreiro	9.951	9.169	9.484	11.919
Marzo	9.901	9.140	9.536	12.041
Abril	9.717	9.067	9.602	12.175
Maio	9.546	8.934	9.655	12.216
Xuño	9.274	8.969	9.509	11.993
Xullo	9.351	8.835	9.194	11.604
Agosto	8.667	8.735	9.337	11.805
Setembro	8.555	8.541	9.531	
Outubro	8.746	8.699	10.010	
Novembro	9.160	8.976	10.752	
Decembro	9.385	9.343	11.280	
Media anual	9.365	8.973	9.786	

Fonte. Consellería de Traballo e Benestar e elaboración propia

Na seguinte gráfica podemos observar a evolución mensual do paro rexistrado desde o ano 2006 e vese o notable incremento que se está a producir no 2009 respecto aos anos anteriores.



Fonte. Consellería de Traballo e Benestar e elaboración propia

VARIACIÓN INTERMENSUAL E INTERANUAL

En agosto aumenta o paro rexistrado no Pacto con respecto ao mes anterior un 1,73%, o que supón 201 persoas mais. Este aumento é inferior ao da provincia (2,04%) pero superior ao de Galicia (1,24%). Ao igual que sucedeu no 2008, en que xuño e xullo tamén presentaron descensos nas cifras de desempregados, en agosto ráchase a tendencia positiva. Este aumento implica un 26,43% mais de parados e paradas que o mesmo mes do ano anterior. Son por tanto, 2468 persoas mais.

% VARIACIÓN MENSUAL PARO REXISTRADO				% VARIACIÓN INTERANUAL		
PACTO	2007	2008	2009	2007	2008	2009
Xaneiro	-1,26%	2,08%	3,36%	-9,26%	2,83%	22,25%
Febreiro	-1,06%	-0,56%	2,23%	-8,53%	3,32%	25,67%
Marzo	-0,32%	0,55%	1,02%	-8,33%	4,15%	26,27%
Abril	-0,80%	0,69%	1,11%	-7,17%	5,57%	26,80%
Maio	-1,47%	0,55%	0,34%	-6,85%	7,47%	26,53%
Xuño	0,39%	-1,51%	-1,83%	-3,40%	5,68%	26,12%
Xullo	-1,49%	-3,31%	-3,24%	-5,84%	3,90%	26,21%
Agosto	-1,13%	1,56%	1,73%	0,78%	6,45%	26,43%
Setembro	-2,22%	2,08%		-0,16%	10,39%	
Outubro	1,85%	5,03%		-0,54%	13,10%	
Novembro	3,18%	7,41%		-2,05%	16,52%	
Decembro	4,09%	4,91%		-0,45%	20,73%	
Media Anual	-0,02%	1,62%		-4,32%	8,34%	

Fonte. Consellería de Traballo e Benestar e elaboración propia

ANÁLISE POR IDADE E XÉNERO

En relación coa composición por idade e xénero, hai 5.170 homes e 6.635 mulleres, que representan o 43,80% e o 56,20% respectivamente (o paro diminuíu só para o sexo masculino).

Por idades, o 9,3% das persoas desempregadas no Pacto son <25 anos, valores próximos á provincia (9,21%) e case medio punto por debaixo de Galicia (9,90%). Nos homes menores de 25 anos o paro diminúe nun 5,41% respecto a xullo, mentres que nas mulleres do mesmo rango de idade o incremento foi dun 0,20%. No resto de idades aumenta o desemprego en ambos os dous sexos, pero máis nas mulleres (3,56%) que nos homes (0,51%).

TABOIA RESUMO DAS VARIACIÓNS ANALIZADAS							
PACTO	Home				Muller		
	Total	< 25 anos	resto idades		Total	< 25 anos	resto idades
AGOSTO 2009	5.170	594	4.576	/	6.635	504	6.131
Variac. con XULLO 2009	-11	-34	23		212	1	211
Variac. con AGOSTO 2008	1540	224	1316		928	108	820

Fonte. Consellería de Traballo e Benestar e elaboración propia

Este é o quinto mes consecutivo no que o paro masculino amosa mellor comportamento que o feminino. En termos porcentuais, o número de parados masculinos redúcese un 0,21% (11 homes), mentras que o feminino increméntase nun 3,30% (212 mulleres).

Sen embargo, se ollamos a compoñente de xénero na variación interanual, o incremento de mulleres desempregadas é do 16,26% fronte ao 42,42% dos homes.

COMPORTAMENTO POR SECTORES

ACLARACION: En marzo deste ano iniciouse a aplicación da CNAE 2009 que vén substituír á de 1993. Esta variación do sistema de clasificación de actividades económicas fai imposible comparar os datos de marzo e os meses posteriores coas series anteriores. Por ese motivo, neste informe do paro rexistrado non se inclúen as variacións por sectores con respecto aos meses anteriores a marzo.

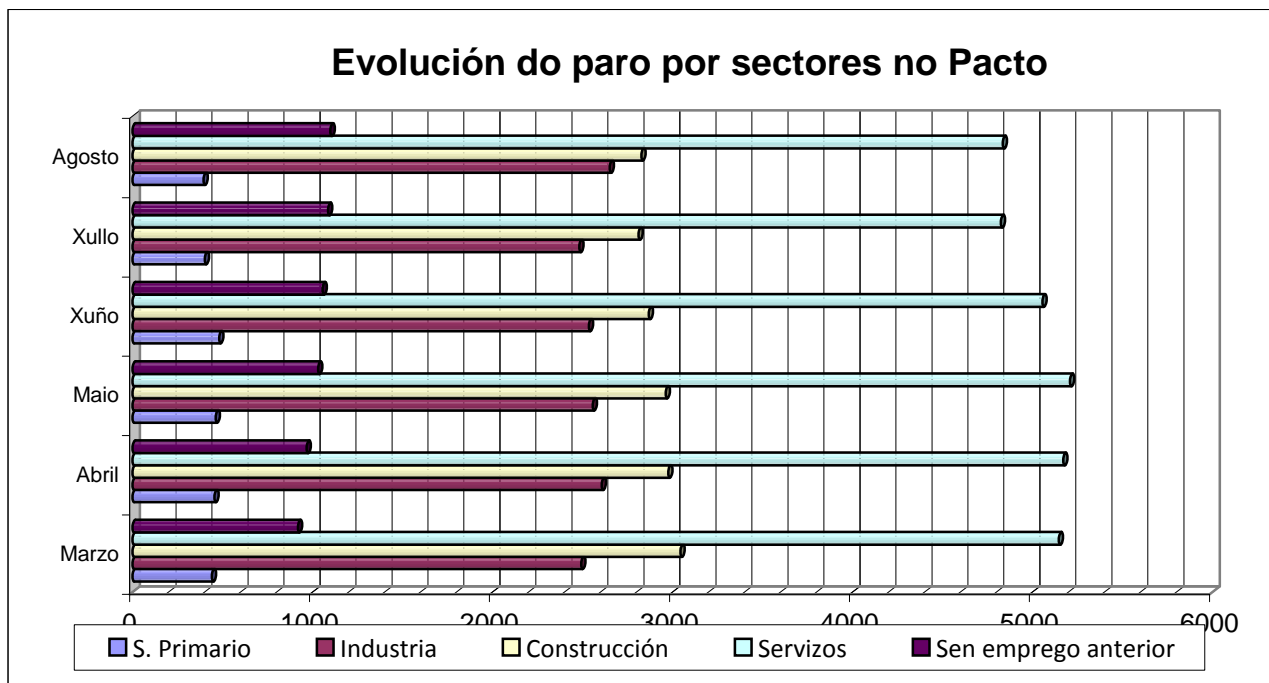
Na seguinte táboa observamos a variación entre os meses de agosto e xullo segundo os principais sectores de actividade, tanto en termos absolutos como en porcentaxes de variación.

VARIACIÓN DO PARO REXISTRADO POR SECTORES						
PACTO	Total	S. Primario	Industria	Construción	Servizos	Sen emprego anterior
AGOSTO 2009	11.805	394	2.651	2.826	4.835	1.099
Variac. con XULLO 2009	201	-7	169	15	11	13

VARIACIÓN PORCENTUAL DO PARO REXISTRADO POR SECTORES						
Variac. con XULLO. 2009	Total	S. Primario	Industria	Construción	Servizos	Sen emprego anterior
Pacto	1,73%	-1,75%	6,81%	0,53%	0,23%	1,20%
Coruña	2,04%	-0,40%	3,17%	0,89%	2,00%	2,98%
Galicia	1,24%	-1,26%	0,57%	1,00%	1,37%	2,58%

Fonte. Consellería de Traballo e Benestar e elaboración propia

O paro na Costa da Morte aumentou en tódolos sectores agás no primario, que se reduce nun 1,75%. O sector no que máis aumentou o paro é o industrial (6,81%), tres puntos máis que na provincia e seis sobre Galicia. No grupo de sen emprego anterior aumentou un 1,20% e na construción o 0,53%, seguido polo sector servizos, no que medroui o paro o 0,23%.



Fonte. Consellería de Traballo e Benestar e elaboración propia

COMPOSICIÓN DO PARO REXISTRADO POR SECTORES

	Total	S. Primario	Industria	Construcción	Servizos	Sen emprego anterior
PACTO	11.805	394	2.651	2.826	4.835	1.099
CORUÑA	80.173	1.754	12.275	12.749	45.302	8.093
GALICIA	195.241	4.951	31.565	30.001	108.530	20.194

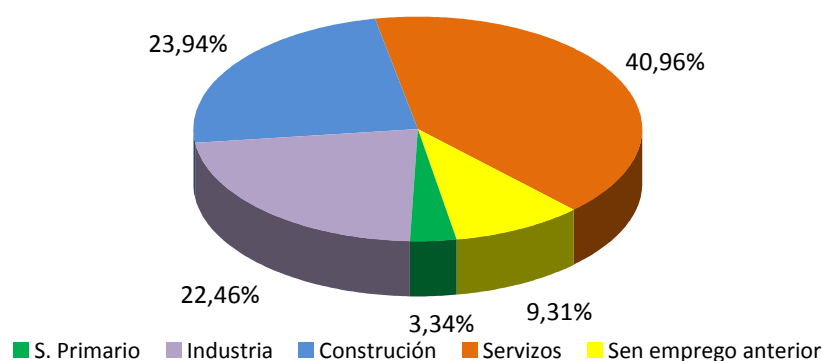
	Total	S. Primario	Industria	Construcción	Servizos	Sen emprego anterior
PACTO	11.805	3,34%	22,46%	23,94%	40,96%	9,31%
CORUÑA	80173	2,19%	15,31%	15,90%	56,51%	10,09%
GALICIA	195241	2,54%	16,17%	15,37%	55,59%	10,34%

Fonte. Consellería de Traballo e Benestar e elaboración propia

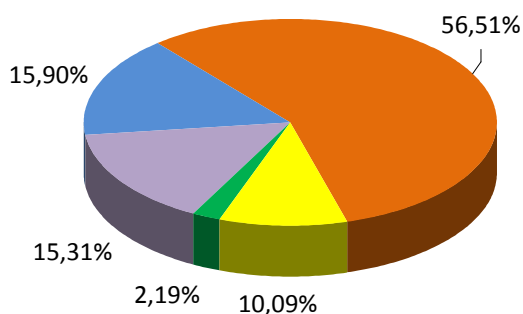
En canto á distribución do número de desempregados por sectores, podemos observar que no territorio do Pacto, o sector con máis persoas no paro é o de servizos, que acada o 40,96% neste mes e segue a ser unha porcentaxe moi inferior tanto á da provincia coma a de Galicia. Séguenlle en orde de importancia o sector da construción, que aglutina o 23,94% dos desempregados, e a industria, que recolle o 22,46% das persoas paradas. O sector da construción e o da industria teñen porcentaxes superiores á Coruña e Galicia. O sector sen emprego anterior representa 9,31% dos desempregados do territorio e o primario é o sector que menos desemprego acolle, pero cun 3,34% sitúase por riba da porcentaxe da provincia e de Galicia.

Nas seguintes gráficas obsérvase a composición do paro rexistrado no territorio do Pacto, na Provincia e en Galicia.

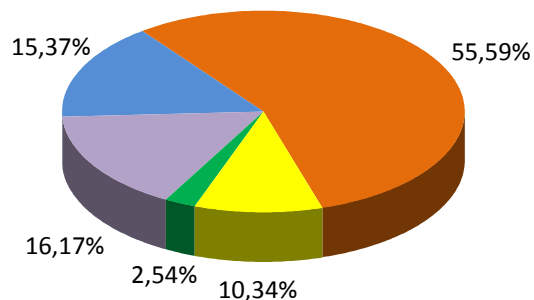
COMPOSICIÓN DO PARO REXISTRADO NO PACTO



CORUÑA



GALICIA



Fonte. Consellería de Traballo e Benestar e elaboración propia

PRINCIPAIS DATOS POR COMARCAS

De seguido, podemos ver un resumo dos principais datos de desemprego por comarcas.

Variación mensual e interanual por comarcas

Comarcas	AGOSTO-09	Variac. Interm. xullo 09		Variac. Interanual Agosto 08	
		Absoluta	Relativa	Absoluta	Relativa
Bergantiños	6.300	247	4,08%	1483	30,79%
Fisterra	1.823	-65	-3,44%	297	19,46%
Muros	1.013	19	1,91%	208	25,84%
Soneira	1.549	1	0,06%	303	24,32%
Xallas	1.120	-1	-0,09%	177	18,77%
PACTO	11.805	201	1,73%	2468	26,43%
CORUÑA	80.173	1605	2,04%	17667	28,26%
GALICIA	195.241	2382	1,24%	42804	28,08%

Fonte. Consellería de Traballo e Benestar e elaboración propia

Comarcas	AGOSTO-09	Var. Interm. Xullo 09 Home		Var. Interm. Xullo 09 Muller	
		Absoluta	Relativa	Absoluta	Relativa
Bergantiños	6.300	57	2,22%	190	5,44%
Fisterra	1.823	-62	-7,34%	-3	-0,29%
Muros	1.013	18	3,80%	1	0,19%
Soneira	1.549	-12	-1,72%	13	1,53%
Xallas	1.120	-12	-1,99%	11	2,12%
PACTO	11.805	-11	-0,21%	212	3,30%
CORUÑA	80.173	278	0,80%	1327	3,04%
GALICIA	195.241	388	0,45%	1994	1,87%

Fonte. Consellería de Traballo e Benestar e elaboración propia

Comarcas	AGOSTO-09	Var. Interanual Agosto 08 Home		Var. Interanual Agosto 08 Muller	
		Absoluta	Relativa	Absoluta	Relativa
Bergantiños	6.300	886	51,10%	597	19,36%
Fisterra	1.823	181	30,07%	116	12,55%
Muros	1.013	151	44,28%	57	12,28%
Soneira	1.549	182	36,25%	121	16,26%
Xallas	1.120	140	31,04%	37	7,52%
PACTO	11.805	1540	42,42%	928	16,26%
CORUÑA	80.173	10602	43,04%	7065	18,65%
GALICIA	195.241	25979	42,95%	16825	18,30%

Fonte. Consellería de Traballo e Benestar e elaboración propia

Comarcas	AGOSTO-09	Var. Interm. Xullo 09 <25 anos		Var. Interm. Xullo 09 resto idades	
		Absoluta	Relativa	Absoluta	Relativa
Bergantiños	6.300	9	1,54%	238	4,35%
Fisterra	1.823	-24	-12,57%	-41	-2,42%
Muros	1.013	3	3,70%	16	1,75%
Soneira	1.549	-10	-5,62%	11	0,80%
Xallas	1.120	-11	-11,46%	10	0,98%
PACTO	11.805	-33	-2,92%	234	2,23%
CORUÑA	80.173	90	1,23%	1515	2,13%
GALICIA	195.241	-87453	0,39%	2306	1,33%

Fonte. Consellería de Traballo e Benestar e elaboración propia

Comarcas	XUÑO-09	Var. Interanual Xullo 08 <25 anos		Var. Interanual Xullo 08 resto idades	
		Absoluta	Relativa	Absoluta	Relativa
Bergantiños	6.300	193	48,13%	1290	29,21%
Fisterra	1.823	37	28,46%	260	18,62%
Muros	1.013	14	20,00%	194	26,39%
Soneira	1.549	64	61,54%	239	20,93%
Xallas	1.120	29	51,79%	153	17,35%
PACTO	11.805	332	43,34%	2136	24,92%
CORUÑA	80.173	2130	40,56%	15537	27,14%
GALICIA	195.241	5447	39,24%	37357	26,96%

Fonte. Consellería de Traballo e Benestar e elaboración propia

Composición por sectores

Comarcas	Total	S. Primario	Industria	Construción	Servizos	Sen emprego anterior
Bergantiños	6.300	2,17%	29,25%	22,71%	38,59%	7,27%
Fisterra	1.823	3,95%	10,53%	21,56%	49,81%	14,15%
Muros	1.013	7,01%	11,65%	26,95%	46,00%	8,39%
Soneira	1.549	5,23%	18,66%	22,79%	40,41%	12,91%
Xallas	1.120	2,95%	18,66%	33,57%	36,07%	8,75%
PACTO	11.805	3,34%	22,46%	23,94%	40,96%	9,31%
CORUÑA	80.173	2,19%	15,31%	15,90%	56,51%	10,09%
GALICIA	195.241	2,54%	16,17%	15,37%	55,59%	10,34%

Fonte. Consellería de Traballo e Benestar e elaboración propia

COMARCA DE BERGANTIÑOS

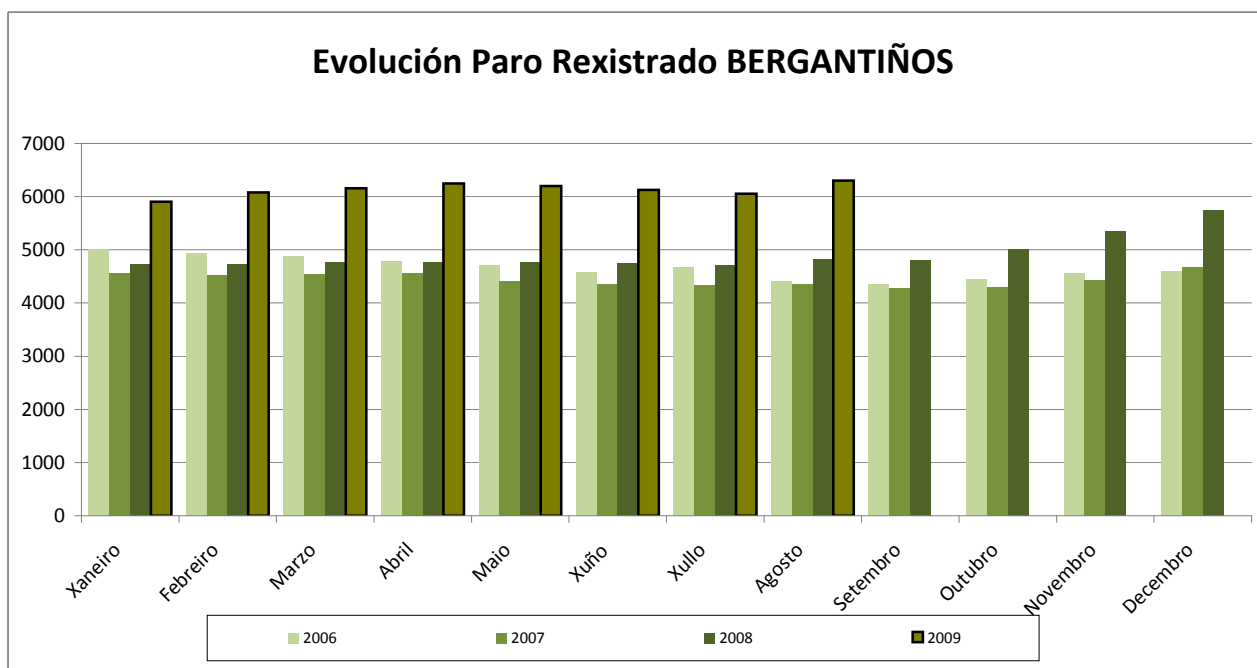
O PARO REXISTRADO NA COMARCA DE BERGANTIÑOS

Despois de 3 meses consecutivos de descenso do paro, neste mes de agosto invírtese a tendencia cun incremento dun 4,08%, acadando así a acifra de 6300 persoas desempregadas. O paro aumenta en toda a comarca sendo Carballo o concello onde menos se incrementa.

EVOLUCIÓN DAS CIFRAS GLOBAIS DE PARO				
BERGANTIÑOS	2006	2007	2008	2009
Xaneiro	5005	4552	4726	5902
Febreiro	4938	4522	4721	6078
Marzo	4874	4530	4762	6159
Abril	4788	4563	4755	6248
Maio	4703	4411	4768	6197
Xuño	4568	4349	4749	6129
Xullo	4668	4326	4698	6.053
Agosto	4409	4357	4817	6.300
Setembro	4359	4267	4805	
Outubro	4436	4285	5005	
Novembro	4560	4425	5341	
Decembro	4591	4670	5750	
Media anual	4454	4251	4685	

Fonte. Consellería de Traballo e Benestar e elaboración propia

Na seguinte gráfica podemos observar a evolución mensual do paro rexistrado dende o ano 2006



Fonte. Consellería de Traballo e Benestar e elaboración propia

VARIACIÓN INTERMENSUAL

En agosto, o aumento do desemprego foi de 247 persoas, o que supón un 4,08% máis que en xullo e a sitúa, neste mes, coma a primeira das comarcas do Pacto nas que máis aumentou o desemprego.

% VARIACIÓN MENSUAL PARO REXISTRADO			
BERGANTIÑOS	2007	2008	2009
Xaneiro	-0,85%	1,20%	2,60%
Febreiro	-0,66%	-0,11%	3,00%
Marzo	0,18%	0,87%	1,33%
Abril	0,73%	-0,15%	1,45%
Maio	-3,33%	0,27%	-0,82%
Xuño	-1,41%	-0,40%	-1,10%
Xullo	-0,53%	-1,07%	-1,24%
Agosto	0,72%	2,53%	4,08%
Setembro	-2,07%	-0,25%	
Outubro	0,42%	4,16%	
Novembro	3,27%	6,71%	
Decembro	5,54%	7,66%	

% VARIACIÓN INTERANUAL		
2007	2008	2009
-9,95%	3,68%	24,90%
-9,20%	4,22%	28,70%
-7,59%	4,87%	29,34%
-4,93%	4,04%	31,40%
-6,62%	7,49%	29,97%
-5,04%	8,42%	29,06%
-7,91%	7,92%	28,92%
-1,19%	9,55%	30,79%
-2,16%	11,20%	
-3,52%	14,39%	
-3,05%	17,15%	
1,69%	23,10%	

Fonte. Consellería de Traballo e Benestar e elaboración propia

VARIACIÓN INTERANUAL

A variación do mes de agosto de 2009 supón un incremento dun 30,79% en relación co mesmo mes do ano anterior, un 4,36% superior ao incremento global do Pacto, 2,53% superior a provincia da Coruña e 2,71% por riba de Galicia. A nivel interanual a comarca de Bergantiños é a que presenta peores datos respecto a agosto do 2008.

ANÁLISE POR IDADE E XÉNERO

En relación coa súa composición por idade e xénero, hai 2.620 homes parados, dos que un 12,67% son menores de 25 anos. Polo que atinxe ás mulleres, ascenden a 3.680, das que o 7,12% son menores de 25. Os homes representan o 41,59% e as mulleres o 58,41% do total de demandantes.

TABLA RESUMO DAS VARIACIÓNS ANALIZADAS							
BERGANTIÑOS	Home				Muller		
	Total	< 25 anos	resto idades		Total	< 25 anos	resto idades
AGOSTO 2009	2.620	332	2.288		3.680	262	3.418
Variac. con XULLO 2009	57	0	57		190	9	181
Variac. con AGOSTO 2008	1483	0	57		597	57	540

Fonte. Consellería de Traballo e Benestar e elaboración propia

Os demandantes de emprego masculinos aumentaron en 57 persoas (o 2,22%) e as mulleres en 190 (o 5,44%) respecto ao mes de xullo.

Atendendo á compoñente de xénero na variación interanual, o incremento de mulleres desempregadas é do 19,36% e o dos homes dun 51,10%

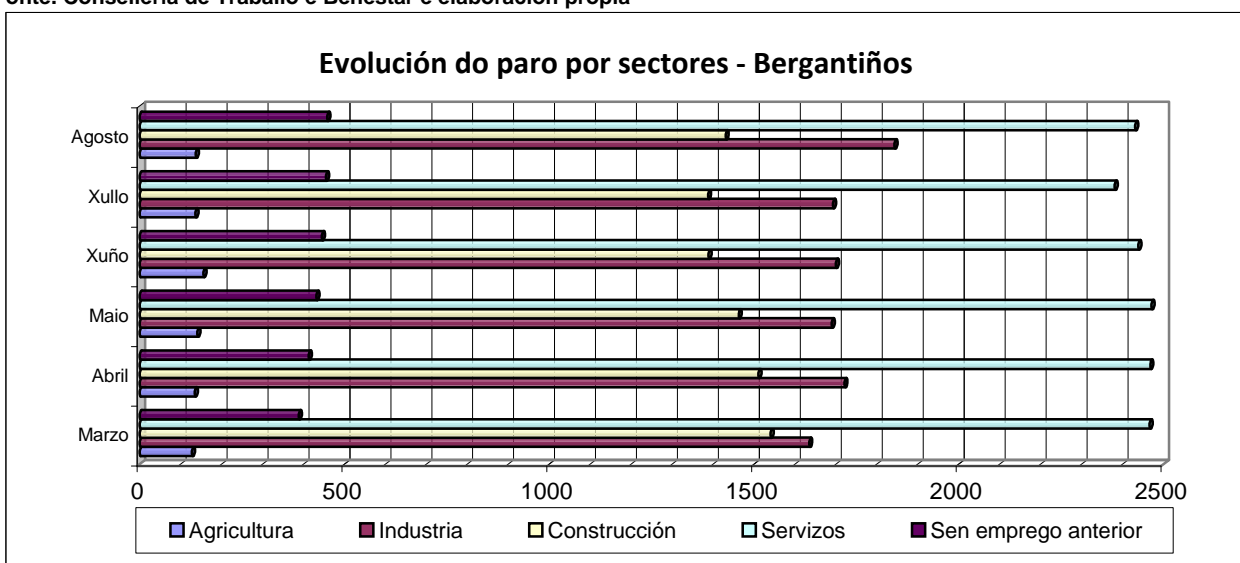
COMPORTAMENTO POR SECTORES

ACLARACION: En marzo deste ano iniciouse a aplicación da CNAE 2009 que vén substituír á de 1993. Esta variación do sistema de clasificación de actividades económicas fai imposible comparar os datos de marzo e os meses posteriores coas series anteriores. Por ese motivo, neste informe do paro rexistrado non se inclúen as variacións por sectores con respecto aos meses anteriores a marzo.

Na seguinte táboa observamos a variación intermensual en termos absolutos segundo os principais sectores de actividade.

BERGANTIÑOS	Total	S. Primario	Industria	Construción	Servizos	Sen emprego anterior
AGOSTO 2009	6.300	137	1.843	1.431	2.431	458
Variac. con XULLO 2009	4,08%	0,74%	8,86%	3,10%	2,10%	0,66%

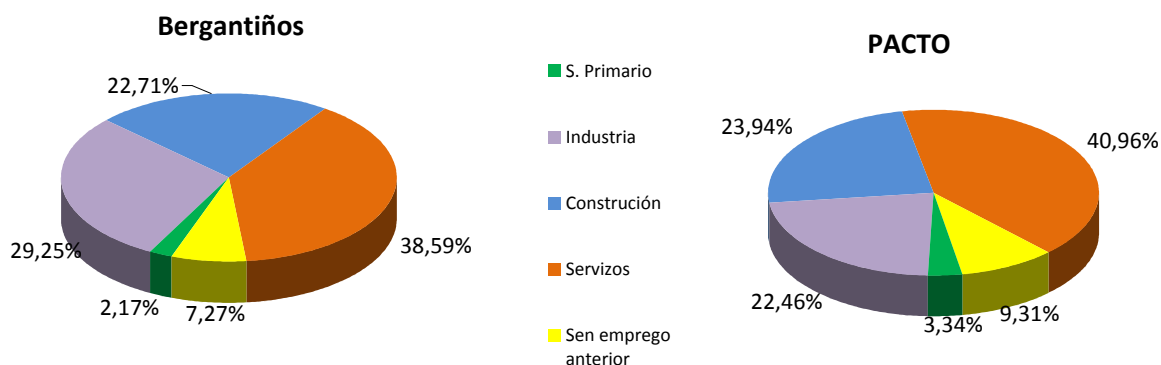
Fonte. Consellería de Traballo e Benestar e elaboración propia



Fonte. Consellería de Traballo e Benestar e elaboración propia

COMPOSICIÓN DO PARO REXISTRADO POR SECTORES

BERGANTIÑOS	Total	S. Primario	Industria	Construción	Servizos	Sen emprego anterior
BERGANTIÑOS	6300	137	1843	1431	2431	458
	100%	2,17%	29,25%	22,71%	38,59%	7,27%
PACTO	11805	394	2651	2826	4835	1099
	100%	3,34%	22,46%	23,94%	40,96%	9,31%



Fonte. Consellería de Traballo e Benestar e elaboración propia

PARO REXISTRADO E VARIACIÓNS POR CONCELLOS

De seguido, podemos ver un resumo dos principais datos de desemprego por concellos.

RESUMO MENSUAL POR CONCELLOS							
BERGANTIÑOS	TOTAL MES			<25 anos		resto idades	
		Home	Muller	Home	Muller	Home	Muller
CABANA	371	157	214	14	14	143	200
CARBALLO	3.140	1.261	1.879	183	121	1.078	1.758
CORISTANCO	689	330	359	30	23	300	336
LARACHA, A	882	360	522	44	50	316	472
LAXE	296	115	181	15	17	100	164
MALPICA	466	204	262	20	16	184	246
PONTECESO	456	193	263	26	21	167	242
BERGANTIÑOS	6.300	2.620	3.680	332	262	2.288	3.418
PACTO	11.805	5.170	6.635	594	504	4.576	6.131
A CORUÑA	80.173	35.236	44.937	4.094	3.288	31.142	41.649
GALICIA	195.241	86.467	108.774	10.766	8.561	75.701	100.213

Fonte. Consellería de Traballo e Benestar e elaboración propia

RESUMO DAS VARIACIÓNS ANALIZADAS POR CONCELLOS						
Bergantiños	Variación Mensual			Variación Anual		
	Total	Homes	Mulleres	Total	Homes	Mulleres
CABANA	25	4	21	102	65	37
CARBALLO	94	18	76	667	419	248
CORISTANCO	29	5	24	162	100	62
LARACHA, A	38	13	25	230	115	115
LAXE	16	4	12	49	27	22
MALPICA	21	18	3	152	98	54
PONTECESO	24	-5	29	121	62	59
BERGANTIÑOS	247	57	190	1483	886	597
PACTO	201	-11	212	2468	1540	928
A CORUÑA	1605	278	1327	17667	10602	7065
GALICIA	2382	388	1994	42804	25979	16825

Fonte. Consellería de Traballo e Benestar e elaboración propia

RESUMO DAS VARIACIÓNS ANALIZADAS POR CONCELLOS						
Bergantiños	Variación Mensual <25 anos			Variación Anual <25 anos		
	Total	Homes	Mulleres	Total	Homes	Mulleres
CABANA	0	1	-1	9	6	3
CARBALLO	13	-1	14	94	80	14
CORISTANCO	-1	-1	0	10	6	4
LARACHA, A	7	1	6	41	16	25
LAXE	-2	-1	-1	5	4	1
MALPICA	-3	2	-5	14	13	1
PONTECESO	-5	-1	-4	20	11	9
BERGANTIÑOS	9	0	9	193	136	57
PACTO	-33	-34	1	332	224	108
A CORUÑA	90	-3	93	2130	1338	792
GALICIA	-87453	-134	210	5447	3376	2071

Fonte. Consellería de Traballo e Benestar e elaboración propia

RESUMO DAS VARIACIÓNS ANALIZADAS POR CONCELLOS						
Bergantiños	Variación Mensual resto idades			Variación Anual resto idades		
	Total	Homes	Mulleres	Total	Homes	Mulleres
CABANA	25	3	22	93	59	34
CARBALLO	81	19	62	573	339	234
CORISTANCO	30	6	24	152	94	58
LARACHA, A	31	12	19	189	99	90
LAXE	18	5	13	44	23	21
MALPICA	24	16	8	138	85	53
PONTECESO	29	-4	33	101	51	50
BERGANTIÑOS	238	57	181	1290	750	540
PACTO	234	23	211	2136	1316	820
A CORUÑA	1515	281	1234	15537	9264	6273
GALICIA	2306	522	1784	37357	22603	14754

Fonte. Consellería de Traballo e Benestar e elaboración propia

COMARCA DE FISTERRA

O PARO REXISTRADO NA COMARCA DE FISTERRA

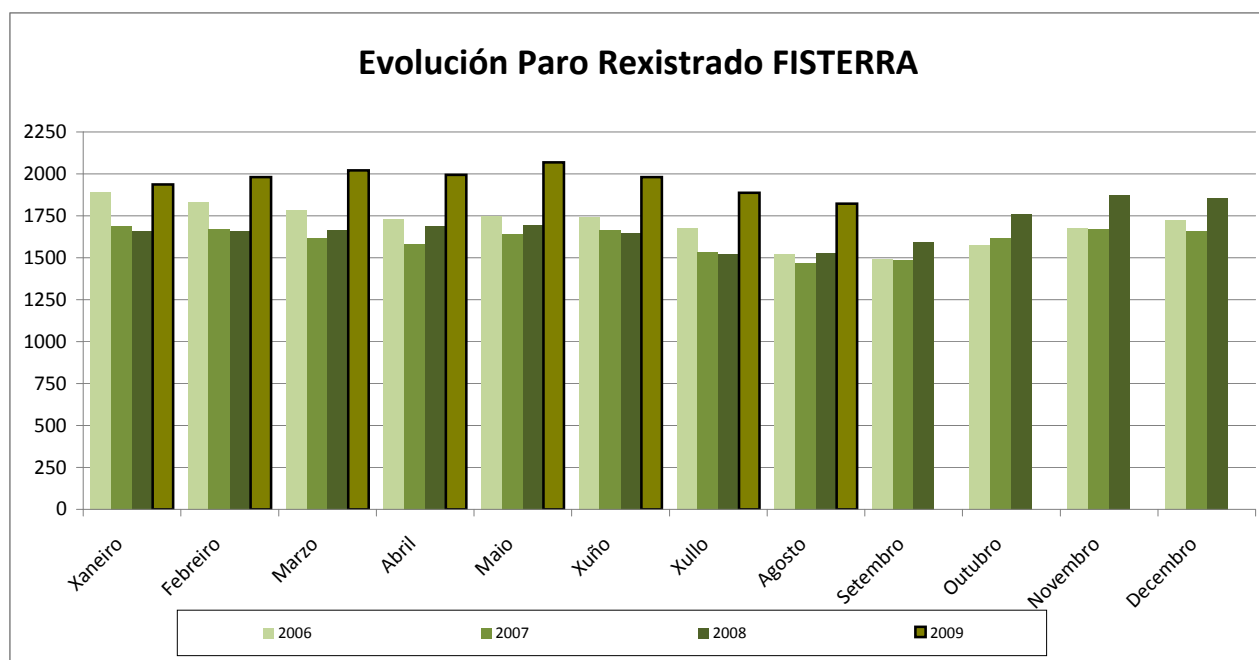
No mes de agosto o paro redúcese na comarca de Fisterra, quedando a cifra total de persoas desempregadas por debaixo das 1900. Este mes sitúase coma a primeira comarca que presenta maior baixada porcentual. O concello de Fisterra (cun 4,46%) é o segundo concello da Costa da Morte onde máis descendeu o paro.

EVOLUCIÓN DAS CIFRAS GLOBAIS DE PARO

FISTERRA	2006	2007	2008	2009
Xaneiro	1889	1691	1657	1937
Febreiro	1832	1669	1660	1980
Marzo	1786	1619	1663	2021
Abril	1732	1578	1691	1994
Maio	1750	1639	1692	2069
Xuño	1742	1664	1648	1980
Xullo	1677	1534	1522	1888
Agosto	1.519	1.468	1.526	1.823
Setembro	1491	1485	1595	
Outubro	1572	1617	1757	
Novembro	1673	1670	1875	
Decembro	1725	1656	1856	
Media anual	1723	1638	1704	

Fonte. Consellería de Traballo e Benestar e elaboración propia

Na seguinte gráfica podemos observar a evolución mensual do paro rexistrado dende o ano 2006



Fonte. Consellería de Traballo e Benestar e elaboración propia

VARIACIÓN INTERMENSUAL

En agosto, o desemprego reduciuse en 65 persoas nesta comarca, o que supón o 3,44% de persoas desempregadas menos que no mes anterior. O dato é mellor que o do Pacto, o da provincia e o de Galicia.

% VARIACIÓN MENSUAL PARO REXISTRADO			
FISTERRA	2007	2008	2009
Xaneiro	-1,97%	0,06%	4,40%
Febreiro	-1,30%	0,18%	2,20%
Marzo	-3,00%	0,18%	2,07%
Abril	-2,53%	1,68%	-1,34%
Maio	3,87%	0,06%	3,76%
Xuño	1,53%	-2,60%	-4,30%
Xullo	-7,81%	-7,65%	-4,65%
Agosto	-4,30%	0,26%	-3,44%
Setembro	1,16%	4,52%	
Outubro	8,89%	10,16%	
Novembro	3,28%	6,72%	
Decembro	-0,84%	-1,00%	

% VARIACIÓN INTERANUAL		
2007	2008	2009
-11,71%	-2,05%	16,90%
-9,77%	-0,54%	19,30%
-10,32%	2,65%	21,53%
-9,76%	6,68%	17,92%
-6,77%	3,13%	22,28%
-4,69%	-0,97%	20,15%
-9,32%	-0,79%	24,05%
-3,47%	3,80%	19,46%
-0,40%	6,90%	
2,78%	7,97%	
-0,18%	10,93%	
-4,17%	12,10%	

Fonte. Consellería de Traballo e Benestar e elaboración propia

VARIACIÓN INTERANUAL

O paro no mes de agosto de 2009 supón un incremento dun 19,46% en relación co mesmo mes do ano anterior, 7 puntos inferior ao incremento global do Pacto, 8,8 menos que a provincia e 8,62 menos que Galicia.

ANÁLISE POR IDADE E XÉNERO

En relación coa súa composición por idade e xénero, hai 783 homes, dos que un 10,22% son menores de 25 anos. Polo que atinxe ás mulleres, totalizan 1040, sendo o 8,37% menores de 25 anos. Os homes representan o 42,95% e as mulleres o 57,05% do total de demandantes.

Redúcese tanto o paro masculino coma feminino, hai 62 homes parados menos (o 7,34%), e 3 mulleres (o 0,29%) respecto ao mes de xullo. En relación ao Pacto, hai que sinalar que Fisterra é a comarca cun mellor comportamento do desemprego tanto masculino coma feminino durante este mes.

Atendendo á compoñente de xénero na variación interanual, o incremento de mulleres desempregadas é do 12,55% e o dos homes do 30,07%.

TABLA RESUMO DAS VARIACIÓNS ANALIZADAS							
FISTERRA	Home				Muller		
	Total	< 25 anos	resto idades		Total	< 25 anos	resto idades
AGOSTO 2009	783	80	703	/	1.040	87	953
Variac. con XULLO 2009	-62	-25	-37		-3	1	-4
Variac. con AGOSTO 2008	181	14	167		116	23	93

Fonte. Consellería de Traballo e Benestar e elaboración propia

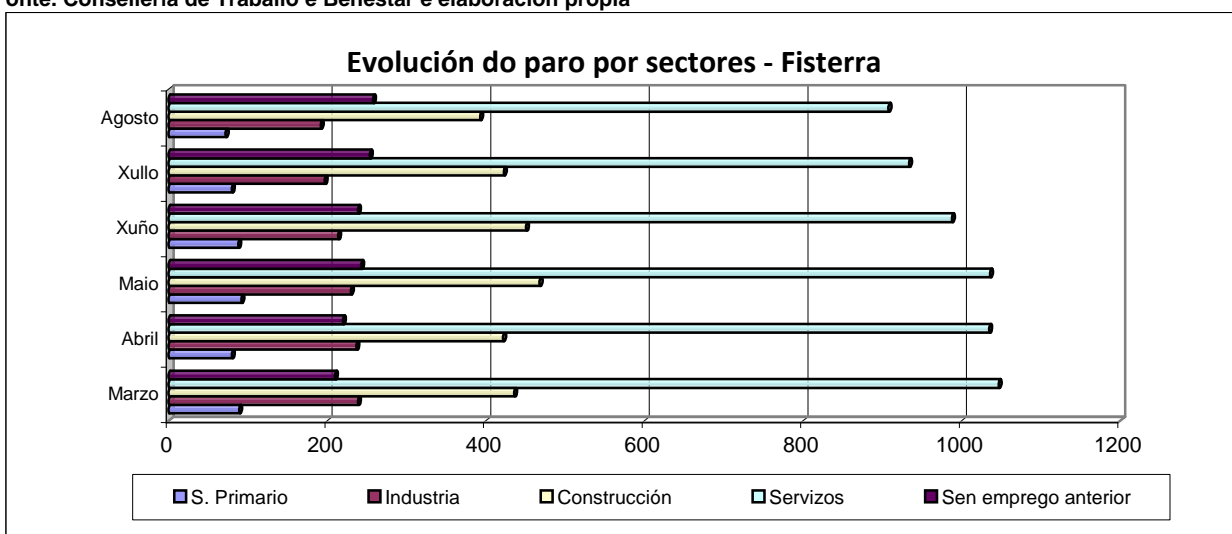
COMPORTAMENTO POR SECTORES

ACLARACION: En marzo deste ano iniciouse a aplicación da CNAE 2009 que vén substituír á de 1993. Esta variación do sistema de clasificación de actividades económicas fai imposible comparar os datos de marzo e os meses posteriores coas series anteriores. Por ese motivo, neste informe do paro rexistrado non se inclúen as variacións por sectores con respecto aos meses anteriores a marzo.

Na seguinte táboa observamos a variación intermensual en termos absolutos segundo os principais sectores de actividade.

FISTERRA	Total	S. Primario	Industria	Construcción	Servizos	Sen emprego anterior
AGOSTO 2009	1823	72	192	393	908	258
Variac. con XULLO 2009	-65	-8	-5	-30	-26	4

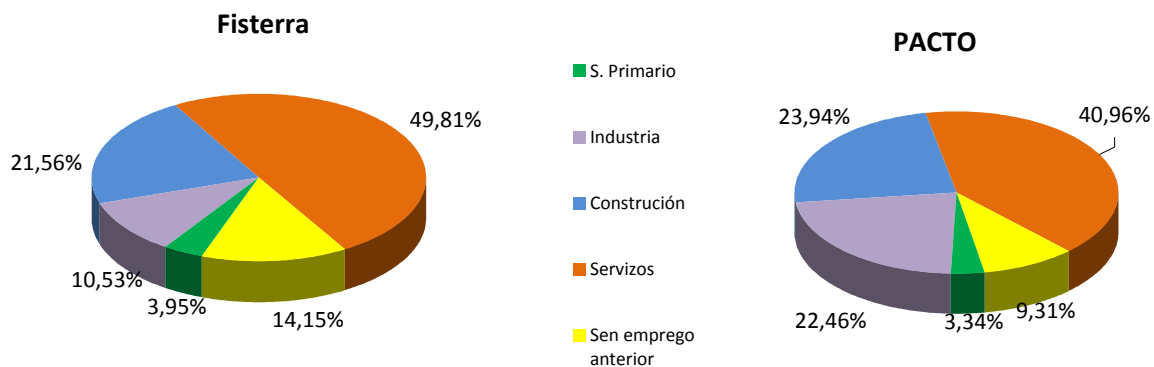
Fonte. Consellería de Traballo e Benestar e elaboración propia



Fonte. Consellería de Traballo e Benestar e elaboración propia

COMPOSICIÓN DO PARO REXISTRADO POR SECTORES

FISTERRA	Total	S. Primario	Industria	Construcción	Servizos	Sen emprego anterior
FISTERRA	1823	72	192	393	908	258
FISTERRA	100%	3,95%	10,53%	21,56%	49,81%	14,15%
PACTO	11805	394	2651	2826	4835	1099
PACTO	100%	3,34%	22,46%	23,94%	40,96%	9,31%



Fonte. Consellería de Traballo e Benestar e elaboración propia

PARO REXISTRADO E VARIACIÓNS POR CONCELLOS

De seguido, podemos ver un resumo dos principais datos de desemprego por concellos.

RESUMO MENSUAL POR CONCELLOS							
FISTERRA	TOTAL MES	Home Muller		<25 anos		resto idades	
		Home	Muller	Home	Muller	Home	Muller
CEE	697	287	410	27	35	260	375
CORCUBION	120	51	69	3	2	48	67
DUMBRIA	209	105	104	10	8	95	96
FISTERRA	364	158	206	20	21	138	185
MUXIA	433	182	251	20	21	162	230
FISTERRA	1980	908	1072	122	94	786	978
PACTO	11.805	5.170	6.635	594	504	4.576	6.131
CORUÑA	80.173	35.236	44.937	4.094	3.288	31.142	41.649
GALICIA	195.241	86.467	108.774	10.766	8.561	75.701	100.213

Fonte. Consellería de Traballo e Benestar e elaboración propia

RESUMO DAS VARIACIÓNS ANALIZADAS POR CONCELLOS						
FISTERRA	Variación Mensual			Variación Anual		
	Total	Homes	Mulleres	Total	Homes	Mulleres
CEE	-23	-22	-1	137	65	72
CORCUBION	-3	-5	2	17	9	8
DUMBRIA	5	2	3	6	15	-9
FISTERRA	-17	-14	-3	98	57	41
MUXIA	-27	-23	-4	39	35	4
FISTERRA	-65	-62	-3	297	181	116
PACTO	201	-11	212	2468	1540	928
CORUÑA	1605	278	1327	17667	10602	7065
GALICIA	2382	388	1994	42804	25979	16825

Fonte. Consellería de Traballo e Benestar e elaboración propia

RESUMO DAS VARIACIÓNS ANALIZADAS POR CONCELLOS						
FISTERRA	Variación Mensual <25 anos			Variación Anual <25 anos		
	Total	Homes	Mulleres	Total	Homes	Mulleres
CEE	-5	-7	2	8	-5	13
CORCUBION	-4	-4	0	-4	-2	-2
DUMBRIA	0	-2	2	9	6	3
FISTERRA	1	0	1	19	7	12
MUXIA	-16	-12	-4	5	8	-3
FISTERRA	-24	-25	1	37	14	23
PACTO	-33	-34	1	332	224	108
CORUÑA	90	-3	93	2130	1338	792
GALICIA	-87453	-134	210	5447	3376	2071

Fonte. Consellería de Traballo e Benestar e elaboración propia

RESUMO DAS VARIACIÓNS ANALIZADAS POR CONCELLOS						
FISTERRA	Variación Mensual resto idades			Variación Anual resto idades		
	Total	Homes	Mulleres	Total	Homes	Mulleres
CEE	-18	-15	-3	129	70	59
CORCUBION	1	-1	2	21	11	10
DUMBRIA	5	4	1	-3	9	-12
FISTERRA	-18	-14	-4	79	50	29
MUXIA	-11	-11	0	34	27	7
FISTERRA	-41	-37	-4	260	167	93
PACTO	234	23	211	2136	1316	820
CORUÑA	1515	281	1234	15537	9264	6273
GALICIA	2306	522	1784	37357	22603	14754

Fonte. Consellería de Traballo e Benestar e elaboración propia

COMARCA DE MUROS

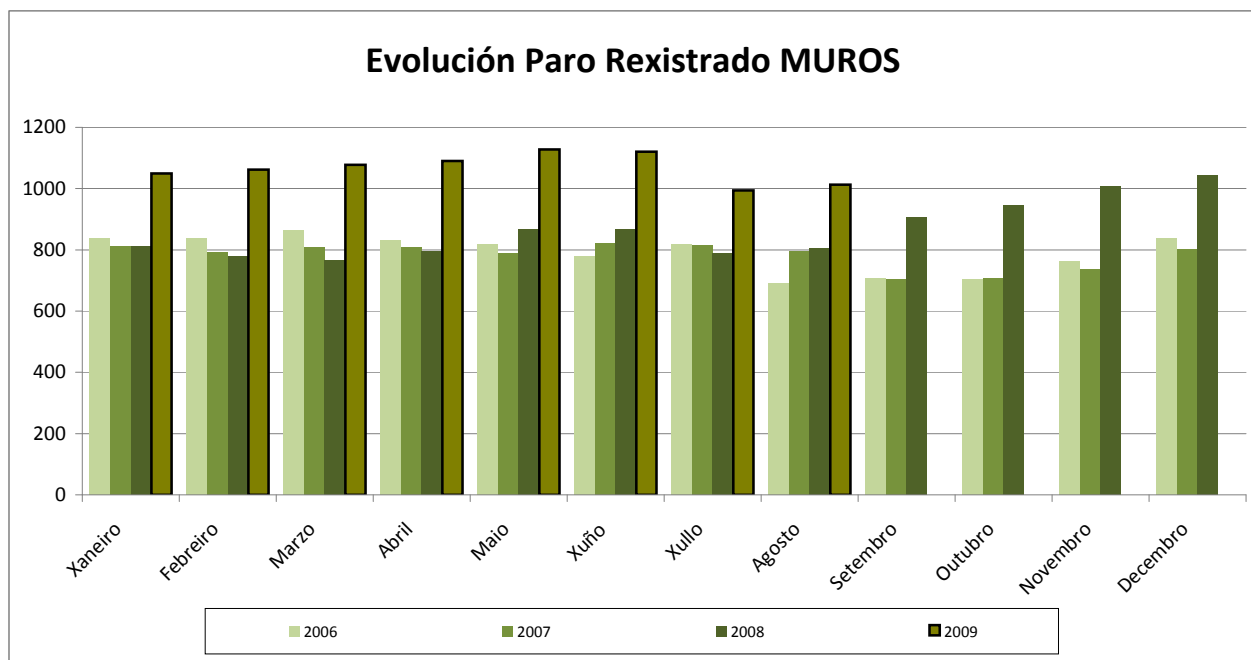
O PARO REXISTRADO NA COMARCA DE MUROS

O paro rexistrado aumentou en 19 persoas en agosto na comarca de Muros. É a segunda comarca na que máis se incrementa o desemprego neste mes volvendo a superar a barreira dos 1000 desempregados e desempregadas.

EVOLUCIÓN DAS CIFRAS GLOBAIS DE PARO				
MUROS	2006	2007	2008	2009
Xaneiro	836	812	812	1050
Febreiro	838	793	779	1062
Marzo	864	808	767	1078
Abril	832	809	795	1090
Maio	820	790	869	1128
Xuño	780	822	866	1121
Xullo	820	815	789	994
Agosto	692	797	805	1013
Setembro	706	704	907	
Outubro	704	707	946	
Novembro	763	737	1008	
Decembro	836	801	1042	
Media anual	791	783	865	

Fonte. Consellería de Traballo e Benestar e elaboración propia

Na seguinte gráfica podemos observar a evolución mensual do paro rexistrado desde o ano 2006



Fonte. Consellería de Traballo e Benestar e elaboración propia

VARIACIÓN INTERMENSUAL

En agosto, hai un 1,91% de persoas paradas máis que no mes anterior. Despois de dous meses de baixada do desemprego, este volta a acadar valores de incremento, achegándose ás cifras de marzo.

% VARIACIÓN MENSUAL PARO REXISTRADO			
MUROS	2007	2008	2009
Xaneiro	-2,87%	1,37%	0,80%
Febreiro	-2,34%	-4,06%	1,10%
Marzo	1,89%	-1,54%	1,51%
Abril	0,12%	3,65%	1,11%
Maio	-2,35%	9,31%	3,49%
Xuño	4,05%	-0,35%	-0,62%
Xullo	-0,85%	-8,89%	-11,33%
Agosto	-2,21%	2,03%	1,91%
Setembro	-11,67%	12,67%	
Outubro	0,43%	4,30%	
Novembro	4,24%	6,55%	
Decembro	8,68%	3,37%	

% VARIACIÓN INTERANUAL		
2007	2008	2009
-2,96%	0,00%	29,30%
-5,67%	-1,80%	36,30%
-6,93%	-5,35%	40,55%
-2,84%	-1,76%	37,11%
-3,80%	9,09%	29,80%
5,11%	5,08%	29,45%
-0,61%	-3,30%	25,98%
13,17%	0,99%	25,84%
-0,28%	22,38%	
0,42%	25,26%	
-3,53%	26,88%	
-4,37%	30,10%	

Fonte. Consellería de Traballo e Benestar e elaboración propia

VARIACIÓN INTERANUAL

A variación de paro de agosto do 2009 respecto ao mesmo mes do ano anterior, supón un incremento dun 25,84%, o segundo maior das comarcas do Pacto, pero mellor que a provincia da Coruña e Galicia.

ANÁLISE POR IDADE E XÉNERO

En relación coa súa composición por idade e xénero, hai 492 homes, dos que o 11,99% son menores de 25 anos. Polo que atinxe ás mulleres, suman 521, das que o 4,80% son menores de 25. Os homes representan o 48,57% e as mulleres o 51,43% do total de demandantes.

Os demandantes de emprego masculinos increméntanse en agosto en 18 (o 3,80%), mentres que so hai 1 muller desempregada mais (0,19%).

Atendendo á compoñente de xénero na variación interanual, o incremento de mulleres desempregadas é do 12,28% e o dos homes dun 44,28%, o que amosa que foi a segunda comarca cun maior aumento do paro masculino, e a segunda mellor do Pacto en canto ao paro feminino.

TÁBOA RESUMO DAS VARIACIÓNS ANALIZADAS							
MUROS	Home				Muller		
	Total	< 25 anos	resto idades		Total	< 25 anos	resto idades
AGOSTO 2009	492	59	433		521	25	496
Variac. con XULLO 2009	18	2	16		1	1	0
Variac. con AGOSTO 2008	151	21	130		57	-7	64

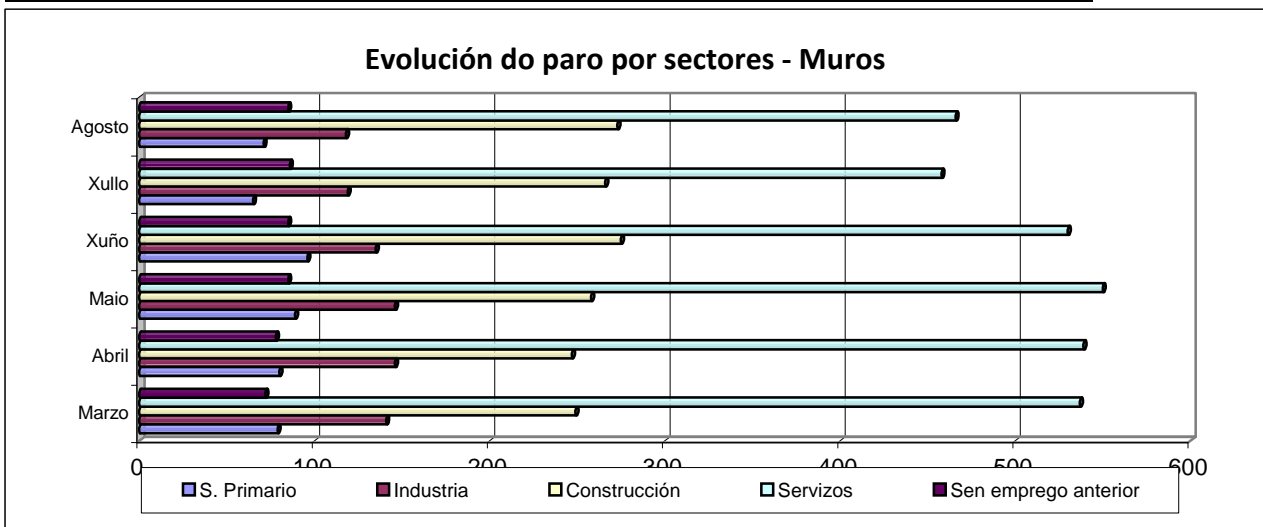
Fonte. Consellería de Traballo e Benestar e elaboración propia

COMPORTAMENTO POR SECTORES

ACLARACION: En marzo deste ano iniciouse a aplicación da CNAE 2009 que vén substituír á de 1993. Esta variación do sistema de clasificación de actividades económicas fai imposible comparar os datos de marzo e os meses posteriores coas series anteriores. Por ese motivo, neste informe do paro rexistrado non se inclúen as variacións por sectores con respecto aos meses anteriores a marzo.

Na seguinte táboa observamos a variación intermensual en termos absolutos segundo os principais sectores de actividade.

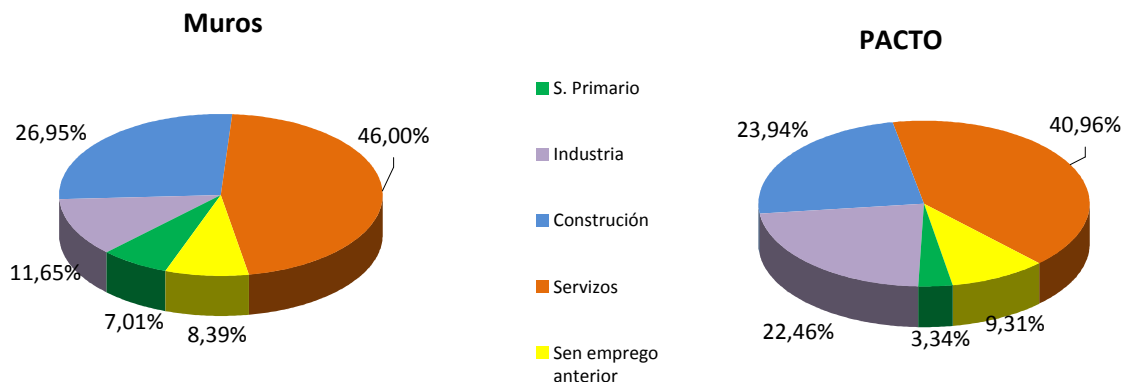
MUROS	Total	S. Primario	Industria	Construción	Servizos	Sen emprego anterior
AGOSTO 2009	1013	71	118	273	466	85
Variac. con XULLO 2009	19	6	-1	7	8	-1



Fonte. Consellería de Traballo e Benestar e elaboración propia

COMPOSICIÓN DO PARO REXISTRADO POR SECTORES

MUROS	Total	S. Primario	Industria	Construción	Servizos	Sen emprego anterior
MUROS	1013	71	118	273	466	85
MUROS	100%	7,01%	11,65%	26,95%	46,00%	8,39%
PACTO	11805	394	2651	2826	4835	1099
PACTO	100%	3,34%	22,46%	23,94%	40,96%	9,31%



Fonte. Consellería de Traballo e Benestar e elaboración propia

PARO REXISTRADO E VARIACIÓNS POR CONCELLOS

De seguido, podemos ver un resumo dos principais datos de desemprego por concellos.

RESUMO MENSUAL POR CONCELLOS							
MUROS	TOTAL MES	Home Muller		<25 anos		resto idades	
		Home	Muller	Home	Muller	Home	Muller
CARNOTA	319	153	166	17	5	136	161
MUROS	694	339	355	42	20	297	335
MUROS	1.013	492	521	59	25	433	496
PACTO	11.805	5.170	6.635	594	504	4.576	6.131
CORUÑA	80.173	35.236	44.937	4.094	3.288	31.142	41.649
GALICIA	195.241	86.467	108.774	10.766	8.561	75.701	100.213

Fonte. Consellería de Traballo e Benestar e elaboración propia

RESUMO DAS VARIACIÓNS ANALIZADAS POR CONCELLOS						
MUROS	Variación Mensual			Variación anual		
	Total	Homes	Mulleres	Total	Homes	Mulleres
CARNOTA	-8	-5	-3	70	35	35
MUROS	27	23	4	138	116	22
MUROS	19	18	1	208	151	57
PACTO	201	-11	212	2468	1540	928
CORUÑA	1605	278	1327	17667	10602	7065
GALICIA	2382	388	1994	42804	25979	16825

Fonte. Consellería de Traballo e Benestar e elaboración propia

RESUMO DAS VARIACIÓNS ANALIZADAS POR CONCELLOS						
MUROS	Variación Mensual <25 anos			Variación Anual <25 anos		
	Total	Homes	Mulleres	Total	Homes	Mulleres
CARNOTA	1	0	1	-2	4	-6
MUROS	2	2	0	16	17	-1
MUROS	3	2	1	14	21	-7
PACTO	-33	-34	1	332	224	108
CORUÑA	90	-3	93	2130	1338	792
GALICIA	-87453	-134	210	5447	3376	2071

Fonte. Consellería de Traballo e Benestar e elaboración propia

RESUMO DAS VARIACIÓNS ANALIZADAS POR CONCELLOS						
MUROS	Variación Mensual resto idades			Variación Anual resto idades		
	Total	Homes	Mulleres	Total	Homes	Mulleres
CARNOTA	-9	-5	-4	72	31	41
MUROS	25	21	4	122	99	23
MUROS	16	16	0	194	130	64
PACTO	-343	-190	-153	2136	1316	820
CORUÑA	-2362	-1090	-1272	15537	9264	6273
GALICIA	-6963	-3099	-3864	37357	22603	14754

Fonte. Consellería de Traballo e Benestar e elaboración propia

COMARCA DE SONEIRA

O PARO REXISTRADO NA COMARCA DE SONEIRA

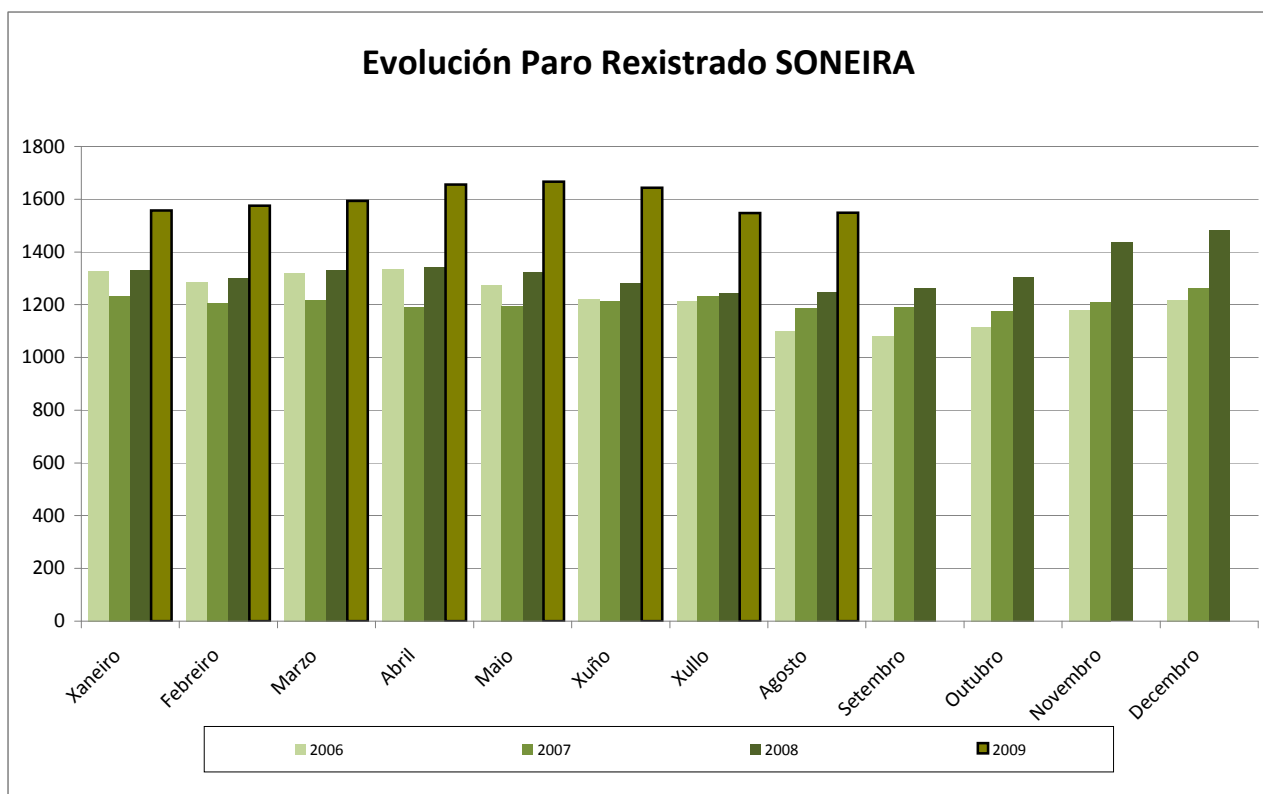
O paro rexistrado aumenta en só 1 persoa na comarca de Soneira no mes de agosto de 2009, permanecendo por debaixo das 1550 persoas desempregadas. O concello onde máis se reduciu o desemprego este mes foi o de Camariñas (1,31%).

EVOLUCIÓN DAS CIFRAS GLOBAIS DE PARO

SONEIRA	2006	2007	2008	2009
Xaneiro	1327	1232	1331	1557
Febreiro	1285	1207	1302	1575
Marzo	1319	1218	1330	1594
Abril	1336	1192	1345	1655
Maio	1274	1195	1326	1667
Xuño	1223	1213	1283	1643
Xullo	1213	1234	1243	1548
Agosto	1101	1188	1246	1549
Setembro	1081	1189	1262	
Outubro	1116	1177	1305	
Novembro	1179	1211	1436	
Decembro	1219	1262	1484	
Media anual	1283	1271	1377	

Fonte. Consellería de Traballo e Benestar e elaboración propia

Na seguinte gráfica podemos observar a evolución mensual do paro rexistrado desde o ano 2006



Fonte. Consellería de Traballo e Benestar e elaboración propia

VARIACIÓN INTERMENSUAL

En agosto, o aumento con respecto ao mes anterior foi de 1 persoa, o que supón un 0,06% máis que no mes anterior. Esta comarca é a terceira que presenta un maior incremento da porcentaxe de parados.

% VARIACIÓN MENSUAL PARO REXISTRADO			
SONEIRA	2007	2008	2009
Xaneiro	1,07%	5,47%	4,90%
Febreiro	-2,03%	-2,18%	1,20%
Marzo	0,91%	2,15%	1,21%
Abril	-2,13%	1,13%	3,83%
Maio	0,25%	-1,41%	0,73%
Xuño	1,51%	-3,24%	-1,44%
Xullo	1,73%	-3,12%	-5,78%
Agosto	-3,73%	0,24%	0,06%
Setembro	0,08%	1,28%	
Outubro	-1,01%	3,41%	
Novembro	2,89%	10,04%	
Decembro	4,21%	3,34%	

% VARIACIÓN INTERANUAL		
2007	2008	2009
-7,71%	7,44%	17,00%
-6,46%	7,30%	21,00%
-8,29%	8,42%	19,85%
-12,08%	11,38%	23,05%
-6,61%	9,88%	25,72%
-0,82%	5,46%	28,06%
1,70%	0,72%	24,54%
7,32%	4,65%	24,32%
9,08%	5,78%	
5,18%	9,81%	
2,64%	15,67%	
3,41%	17,60%	

Fonte. Consellería de Traballo e Benestar e elaboración propia

VARIACIÓN INTERANUAL

A variación do mes de agosto de 2009 supón un incremento dun 24,32% en relación co mesmo mes do ano anterior, a terceira mellor no Pacto, pero case 4 puntos por debaixo da provincia da Coruña e de Galicia.

ANÁLISE POR IDADE E XÉNERO

En relación coa súa composición por idade e xénero, hai 684 homes, dos que un 11,84% son menores de 25 anos. Polo que atinxe ás mulleres, suman 865, das que o 10,06% son menores de 25. Os homes representan o 44,16% e as mulleres o 55,84% do total de demandantes.

O paro masculino diminúe en 12 demandantes (o 1,72%) mentres que as mulleres desempregadas aumentaron en 13 (1,53%) con respecto ao mes de xullo. Respecto ao Pacto, o descenso é de 1,73 puntos no caso dos homes, e 3,30% no das mulleres.

Atendendo á compoñente de xénero na variación interanual as mulleres desempregadas aumentaron o 12,55% e os homes o 30,07% sobre agosto do 2008.

TABLA RESUMO DAS VARIACIÓNS ANALIZADAS							
SONEIRA	Home				Muller		
	Total	< 25 anos	resto idades		Total	< 25 anos	resto idades
AGOSTO 2009	684	81	603		865	87	778
Variac. con XULLO 2009	-12	-6	-6		13	-4	17
Variac. con AGOSTO 2008	182	38	144		121	26	95

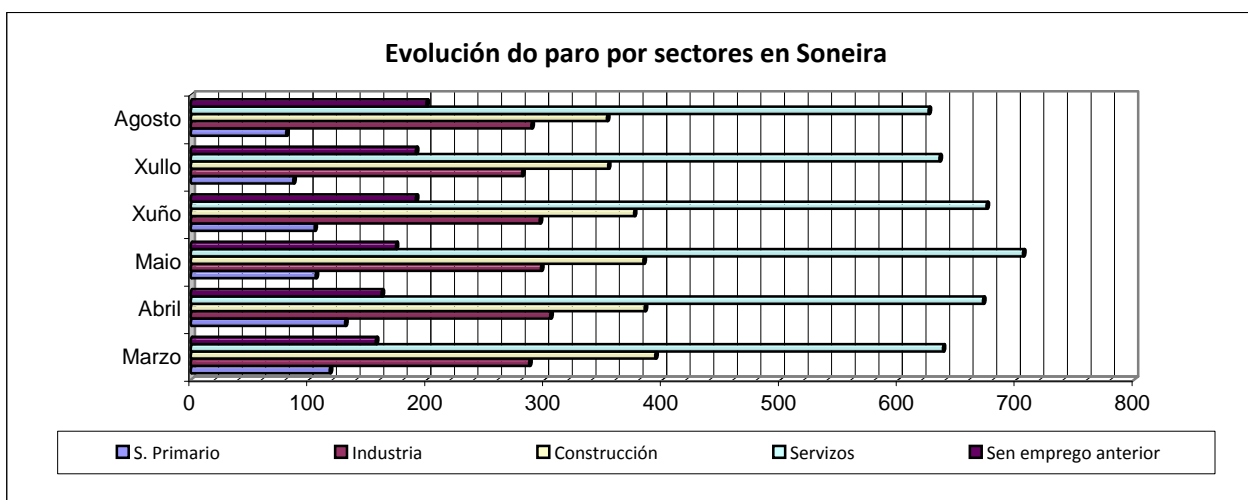
Fonte. Consellería de Traballo e Benestar e elaboración propia

COMPORTAMENTO POR SECTORES

ACLARACION: En marzo deste ano iniciouse a aplicación da CNAE 2009 que vén substituír á de 1993. Esta variación do sistema de clasificación de actividades económicas fai imposible comparar os datos de marzo e os meses posteriores coas series anteriores. Por ese motivo, neste informe do paro rexistrado non se inclúen as variacións por sectores con respecto aos meses anteriores a marzo.

Na seguinte táboa observamos a variación intermensual en termos absolutos segundo os principais sectores de actividade.

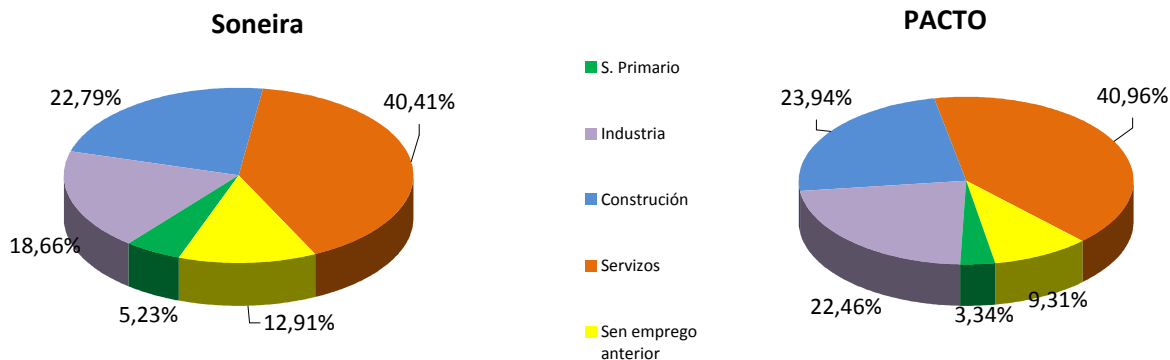
SONEIRA	Total	S. Primario	Industria	Construción	Servizos	Sen emprego anterior
AGOSTO 2009	1549	81	289	353	626	200
Variac. con XULLO 2009	1	-6	8	-1	-9	9



Fonte. Consellería de Traballo e Benestar e elaboración propia

COMPOSICIÓN DO PARO REXISTRADO POR SECTORES

SONEIRA	Total	S. Primario	Industria	Construción	Servizos	Sen emprego anterior
SONEIRA	1549	81	289	353	626	200
SONEIRA	100%	5,23%	18,66%	22,79%	40,41%	12,91%
PACTO	11805	394	2651	2826	4835	1099
PACTO	100%	3,34%	22,46%	23,94%	40,96%	9,31%



Fonte. Consellería de Traballo e Benestar e elaboración propia

PARO REXISTRADO E VARIACIÓNS POR CONCELLOS

De seguido, podemos ver un resumo dos principais datos de desemprego por concellos.

RESUMO MENSUAL POR CONCELLOS							
SONEIRA	TOTAL MES	Home Muller		<25 anos		resto idades	
		Home	Muller	Home	Muller	Home	Muller
CAMARIÑAS	604	245	359	40	42	205	317
VIMIANZO	589	254	335	24	29	230	306
ZAS	356	185	171	17	16	168	155
SONEIRA	1.549	684	865	81	87	603	778
PACTO	11.805	5.170	6.635	594	504	4.576	6.131
CORUÑA	80.173	35.236	44.937	4.094	3.288	31.142	41.649
GALICIA	195.241	86.467	108.774	10.766	8.561	75.701	100.213

Fonte. Consellería de Traballo e Benestar e elaboración propia

RESUMO DAS VARIACIÓNS ANALIZADAS POR CONCELLOS						
SONEIRA	Variación Mensual			Variación Anual		
	Total	Homes	Mulleres	Total	Homes	Mulleres
CAMARIÑAS	-8	-10	2	129	67	62
VIMIANZO	-3	-1	-2	104	61	43
ZAS	12	-1	13	70	54	16
SONEIRA	1	-12	13	303	182	121
PACTO	201	-11	212	2468	1540	928
CORUÑA	1605	278	1327	17667	10602	7065
GALICIA	2382	388	1994	42804	25979	16825

Fonte. Consellería de Traballo e Benestar e elaboración propia

RESUMO DAS VARIACIÓNS ANALIZADAS POR CONCELLOS						
SONEIRA	Variación Mensual <25 anos			Variación Anual <25 anos		
	Total	Homes	Mulleres	Total	Homes	Mulleres
CAMARIÑAS	-2	-2	0	38	20	18
VIMIANZO	-9	-4	-5	16	15	1
ZAS	1	0	1	10	3	7
SONEIRA	-10	-6	-4	64	38	26
PACTO	-33	-34	1	332	224	108
CORUÑA	90	-3	93	2130	1338	792
GALICIA	-87453	-134	210	5447	3376	2071

Fonte. Consellería de Traballo e Benestar e elaboración propia

RESUMO DAS VARIACIÓNS ANALIZADAS POR CONCELLOS						
SONEIRA	Variación Mensual resto idades			Variación Anual resto idades		
	Total	Homes	Mulleres	Total	Homes	Mulleres
CAMARIÑAS	-6	-8	2	91	47	44
VIMIANZO	6	3	3	88	46	42
ZAS	11	-1	12	60	51	9
SONEIRA	11	-6	17	239	144	95
PACTO	234	23	211	2136	1316	820
CORUÑA	1515	281	1234	15537	9264	6273
GALICIA	2306	522	1784	37357	22603	14754

Fonte. Consellería de Traballo e Benestar e elaboración propia

COMARCA DE XALLAS

O PARO REXISTRADO NA COMARCA DE XALLAS

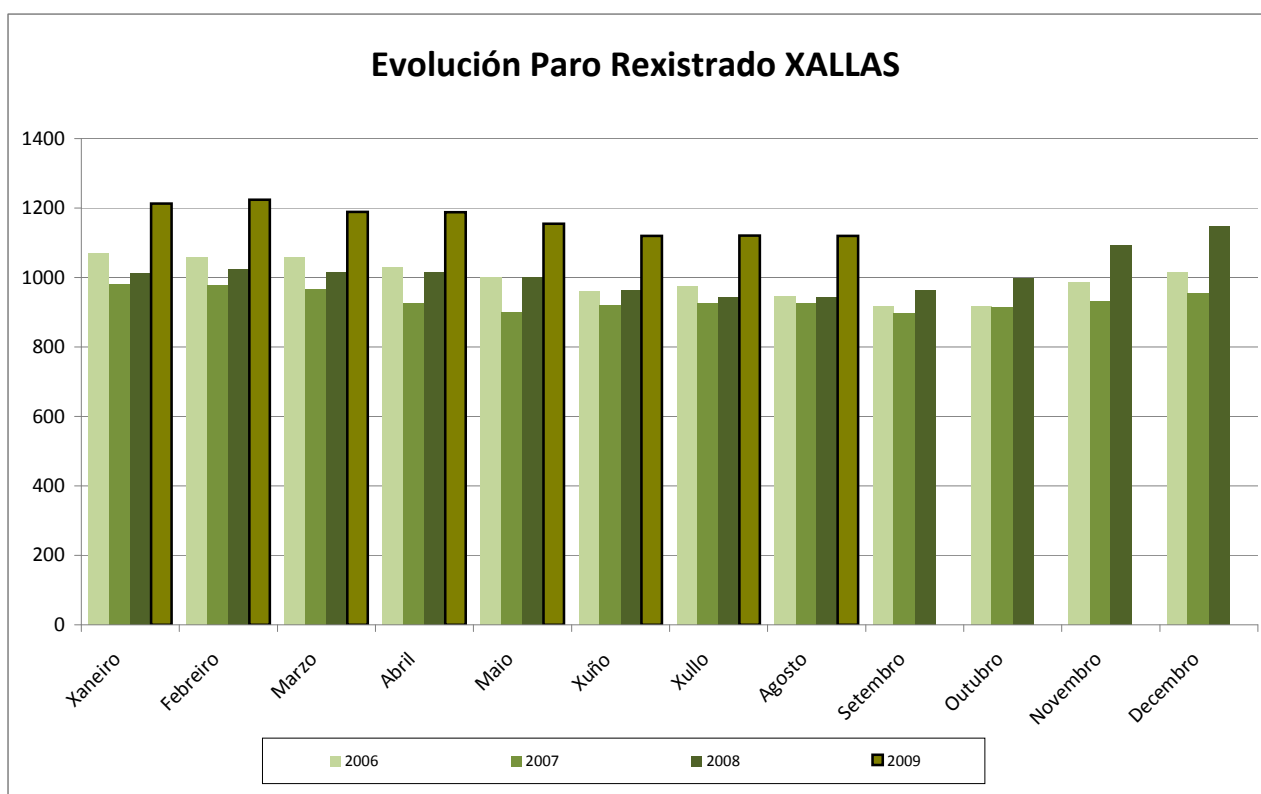
Se o pasado mes a comarca de Xallas tiña unha persoa desempregada máis, en agosto dase a circunstancia contraria e acada de novo as 1120 persoas paradas que había no mes de xuño. O paro descende en Mazaricos e aumenta en Santa Comba.

EVOLUCIÓN DAS CIFRAS GLOBAIS DE PARO

XALLAS	2006	2007	2008	2009
Xaneiro	1068	980	1011	1213
Febreiro	1058	978	1022	1224
Marzo	1058	965	1014	1189
Abril	1029	925	1016	1188
Maio	999	899	1000	1155
Xuño	961	921	963	1120
Xullo	973	926	942	1121
Agosto	946	925	943	1120
Setembro	918	896	962	
Outubro	918	913	997	
Novembro	985	933	1092	
Decembro	1014	954	1148	
Media anual	994	935	1009	

Fonte. Consellería de Traballo e Benestar e elaboración propia

Na seguinte gráfica podemos observar a evolución mensual do paro rexistrado desde o ano 2006



Fonte. Consellería de Traballo e Benestar e elaboración propia

VARIACIÓN INTERMENSUAL

En agosto, o "descenso" do desemprego con respecto a xullo foi de 1 persoa (no concello de Mazaricos) o que supón o 0,09% menos. Santa Comba rexistrou 6 persoas paradas máis e Mazaricos 7 persoas paradas menos.

% VARIACIÓN MENSUAL PARO REXISTRADO			
XALLAS	2007	2008	2009
Xaneiro	-3,35%	5,97%	5,70%
Febreiro	-0,20%	1,09%	0,90%
Marzo	-1,33%	-0,78%	-2,86%
Abril	-4,15%	0,20%	-0,08%
Maio	-2,81%	-1,57%	-2,78%
Xuño	2,45%	-3,70%	-3,03%
Xullo	0,54%	-2,18%	0,09%
Agosto	-0,11%	0,11%	-0,09%
Setembro	-3,14%	2,01%	
Outubro	1,90%	3,64%	
Novembro	2,19%	9,53%	
Decembro	2,25%	5,10%	

% VARIACIÓN INTERANUAL		
2007	2008	2009
-8,98%	3,07%	20,00%
-8,18%	4,31%	19,80%
-9,64%	4,83%	17,26%
-11,24%	8,96%	16,93%
-11,12%	10,10%	15,50%
-4,34%	4,36%	16,30%
-5,08%	1,70%	19,00%
-2,27%	1,91%	18,77%
-2,46%	6,86%	
-0,55%	8,43%	
-5,57%	14,56%	
-6,29%	20,30%	

Fonte. Consellería de Traballo e Benestar e elaboración propia

VARIACIÓN INTERANUAL

A variación do mes de agosto de 2009 supón un incremento dun 18,77% en relación co mesmo mes do ano anterior. Segue a ser a comarca co menor incremento interanual, 7 puntos e medio por debaixo do Pacto e case 10 se a comparamos ca Provincia ou Galicia.

ANÁLISE POR IDADE E XÉNERO

En relación coa composición por idade e xénero, hai 591 homes, dos que un 7,11% son menores de 25 anos. En relación ás mulleres, temos no mes de agosto, 529 desempregadas, das que o 8,13% son menores de 25. Os homes representan o 49,41% e as mulleres o 50,59% do total de demandantes.

Así como o mes pasado o paro masculino desecendía na mesma medida en que aumentaba o feminino, este mes sucede o contrario. Os homes demandantes de emprego desecenden en 12 (o 1,99%) e as mulleres aumentan en 11 (2,12%) respecto ao mes de xullo.

Atendendo á compoñente de xénero na variación interanual, o aumento de mulleres desempregadas é do 7,52% e o dos homes dun 31,04%. É o mellor comportamento no caso das mulleres e o segundo mellor en canto aos homes no territorio do Pacto.

TABLA RESUMO DAS VARIACIÓNS ANALIZADAS							
XALLAS	Home				Muller		
	Total	< 25 anos	resto idades		Total	< 25 anos	resto idades
AGOSTO 2009	591	42	549		529	43	486
Variac. con XULLO 2009	-12	-5	-7		11	-6	17
Variac. con AGOSTO 2008	140	15	125		37	9	28

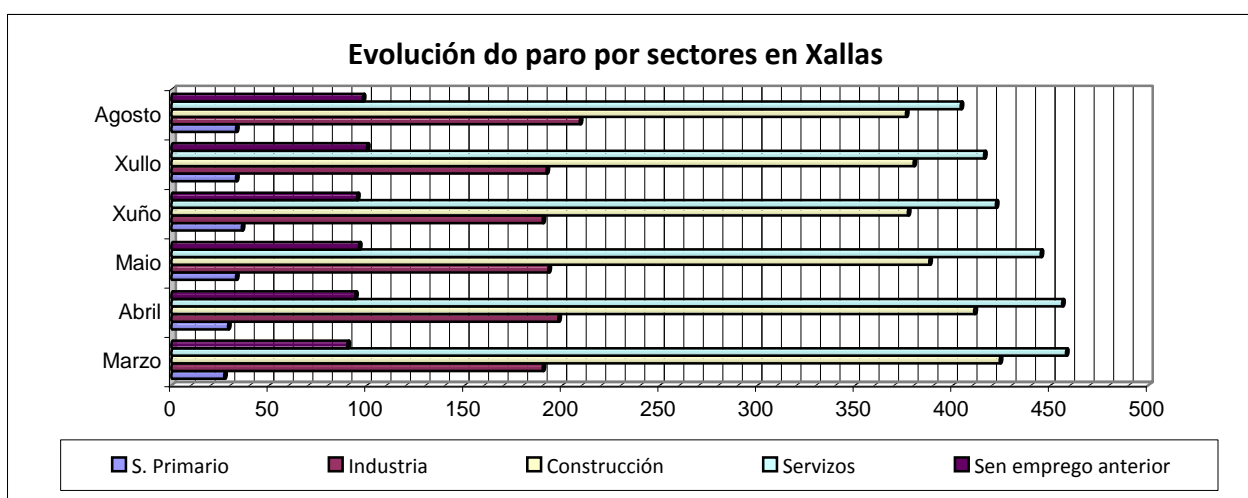
Fonte. Consellería de Traballo e Benestar e elaboración propia

COMPORTAMENTO POR SECTORES

ACLARACION: En marzo deste ano iniciouse a aplicación da CNAE 2009 que vén substituír á de 1993. Esta variación do sistema de clasificación de actividades económicas fai imposible comparar os datos de marzo e os meses posteriores coas series anteriores. Por ese motivo, neste informe do paro rexistrado non se inclúen as variacións por sectores con respecto aos meses anteriores a marzo.

Na seguinte táboa observamos a variación intermensual en termos absolutos segundo os principais sectores de actividade.

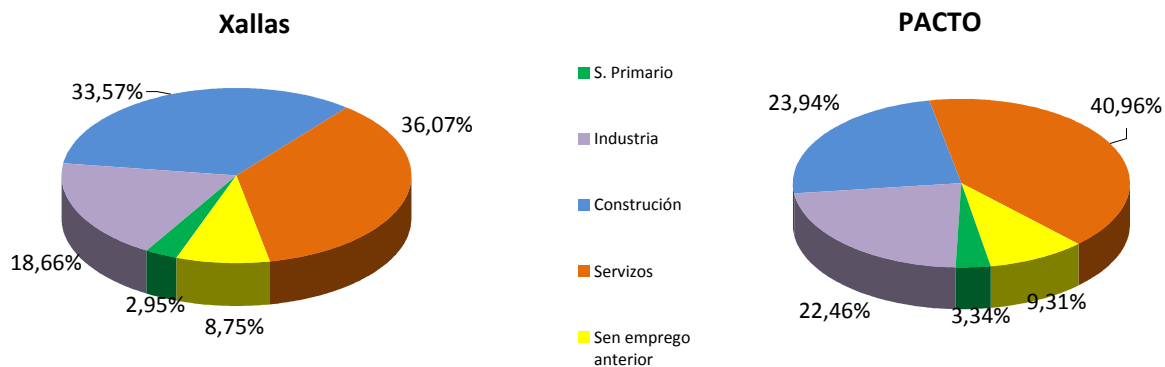
XALLAS	Total	S. Primario	Industria	Construción	Servizos	Sen emprego anterior
AGOSTO 2009	1120	33	209	376	404	98
Variac. con XULLO 2009	-1	0	17	-4	-12	-2



Fonte. Consellería de Traballo e Benestar e elaboración propia

COMPOSICIÓN DO PARO REXISTRADO POR SECTORES

XALLAS	Total	S. Primario	Industria	Construción	Servizos	Sen emprego anterior
XALLAS	1120	33	209	376	404	98
XALLAS	100%	2,95%	18,66%	33,57%	36,07%	8,75%
PACTO	11805	394	2651	2826	4835	1099
PACTO	100%	3,34%	22,46%	23,94%	40,96%	9,31%



Fonte. Consellería de Traballo e Benestar e elaboración propia

PARO REXISTRADO E VARIACIÓNS POR CONCELLOS

De seguido, podemos ver un resumo dos principais datos de desemprego por concellos.

RESUMO MENSUAL POR CONCELLOS							
XALLAS	TOTAL MES	Home Muller		<25 anos		resto idades	
		Home	Muller	Home	Muller	Home	Muller
MAZARICOS	294	178	116	15	20	163	96
SANTA COMBA	826	413	413	27	23	386	390
XALLAS	1.120	591	529	42	43	549	486
PACTO	11.805	5.170	6.635	594	504	4.576	6.131
CORUÑA	80.173	35.236	44.937	4.094	3.288	31.142	41.649
GALICIA	195.241	86.467	108.774	10.766	8.561	75.701	100.213

Fonte. Consellería de Traballo e Benestar e elaboración propia

RESUMO DAS VARIACIÓNS ANALIZADAS POR CONCELLOS						
XALLAS	Variación Mensual			Variación Anual		
	Total	Homes	Mulleres	Total	Homes	Mulleres
MAZARICOS	-7	-7	0	48	42	6
SANTA COMBA	6	-5	11	129	98	31
XALLAS	-1	-12	11	177	140	37
PACTO	201	-11	212	2468	1540	928
CORUÑA	1605	278	1327	17667	10602	7065
GALICIA	2382	388	1994	42804	25979	16825

Fonte. Consellería de Traballo e Benestar e elaboración propia

RESUMO DAS VARIACIÓNS ANALIZADAS POR CONCELLOS						
XALLAS	Variación Mensual <25 anos			Variación Anual <25 anos		
	Total	Homes	Mulleres	Total	Homes	Mulleres
MAZARICOS	-3	-1	-2	7	6	1
SANTA COMBA	-8	-4	-4	17	9	8
XALLAS	-11	-5	-6	29	15	9
PACTO	-33	-34	1	332	224	108
CORUÑA	90	-3	93	2130	1338	792
GALICIA	-87453	-134	210	5447	3376	2071

Fonte. Consellería de Traballo e Benestar e elaboración propia

RESUMO DAS VARIACIÓNS ANALIZADAS POR CONCELLOS						
XALLAS	Variación Mensual resto idades			Variación Anual resto idades		
	Total	Homes	Mulleres	Total	Homes	Mulleres
MAZARICOS	-4	-6	2	41	36	5
SANTA COMBA	14	-1	15	112	89	23
XALLAS	10	-7	17	153	125	28
PACTO	234	23	211	2136	1316	820
CORUÑA	1515	281	1234	15537	9264	6273
GALICIA	2306	522	1784	37357	22603	14754

Fonte. Consellería de Traballo e Benestar e elaboración propia

ANEXO: TÁBOAS RESUMO DE DATOS

DATOS MES	Total	Agricultura	Industria	Construcción	Servicios	Sen emprego anterior
CARNOTA	319	19	31	94	140	35
MUROS	694	52	87	179	326	50
MUROS	1.013	71	118	273	466	85
CAMARIÑAS	604	52	66	111	274	101
VIMIANZO	589	25	137	141	218	68
ZAS	356	4	86	101	134	31
SONEIRA	1.549	81	289	353	626	200
MAZARICOS	294	15	36	104	102	37
SANTA COMBA	826	18	173	272	302	61
XALLAS	1.120	33	209	376	404	98
CABANA	371	13	142	87	112	17
CARBALLO	3.140	36	902	706	1.263	233
CORISTANCO	689	12	210	194	235	38
LARACHA, A	882	8	226	193	392	63
LAXE	296	11	73	65	124	23
MALPICA	466	28	153	97	146	42
PONTECESO	456	29	137	89	159	42
BERGANTIÑOS	6.300	137	1.843	1.431	2.431	458
CEE	697	23	77	133	389	75
CORCUBION	120	1	13	25	69	12
DUMBRIA	209	4	32	70	78	25
FISTERRA	364	21	23	73	180	67
MUXIA	433	23	47	92	192	79
FISTERRA	1.823	72	192	393	908	258
PACTO	11.805	394	2.651	2.826	4.835	1.099
A CORUÑA	80.173	1.754	12.275	12.749	45.302	8.093
GALICIA	195.241	4.951	31.565	30.001	108.530	20.194

VAR. MES ANTERIOR	Total	Agricultura	Industria	Construcción	Servicios	Sen emprego anterior
CARNOTA	-8	3	-3	-5	-3	0
MUROS	27	3	2	12	11	-1
MUROS	19	6	-1	7	8	-1
CAMARIÑAS	-8	-2	4	-3	-7	0
VIMIANZO	-3	-2	-5	1	-5	8
ZAS	12	-2	9	1	3	1
SONEIRA	1	-6	8	-1	-9	9
MAZARICOS	-7	-2	-1	1	-3	-2
SANTA COMBA	6	2	18	-5	-9	0
XALLAS	-1	0	17	-4	-12	-2
CABANA	25	-1	23	3	2	-2
CARBALLO	94	-2	25	20	43	8
CORISTANCO	29	1	27	4	1	-4
LARACHA	38	2	27	3	12	-6
LAXE	16	1	7	2	4	2
MALPICA	21	-2	10	15	-3	1
PONTECESO	24	2	31	-4	-9	4
BERGANTIÑOS	247	1	150	43	50	3
CEE	-23	-2	0	-17	1	-5
CORCUBIÓN	-3	0	0	-3	0	0
DUMBRÍA	5	0	1	0	-4	8
FISTERRA	-17	0	-1	-5	-14	3
MUXÍA	-27	-6	-5	-5	-9	-2
FISTERRA	-65	-8	-5	-30	-26	4
PACTO	201	-7	169	15	11	13
CORUÑA	1.605	-7	377	113	888	234
GALICIA	2.382	-63	179	296	1.462	508

% VAR. MES ANTERIOR	Total	Agricultura	Industria	Construcción	Servizos	Sen emprego anterior
CARNOTA	-2,45%	18,75%	-8,82%	-5,05%	-2,10%	0,00%
MUROS	4,05%	6,12%	2,35%	7,19%	3,49%	-1,96%
MUROS	1,91%	9,23%	-0,84%	2,63%	1,75%	-1,16%
CAMARIÑAS	-1,31%	-3,70%	6,45%	-2,63%	-2,49%	0,00%
VIMIANZO	-0,51%	-7,41%	-3,52%	0,71%	-2,24%	13,33%
ZAS	3,49%	-33,33%	11,69%	1,00%	2,29%	3,33%
SONEIRA	0,06%	-6,90%	2,85%	-0,28%	-1,42%	4,71%
MAZARICOS	-2,33%	-11,76%	-2,70%	0,97%	-2,86%	-5,13%
SANTA COMBA	0,73%	12,50%	11,61%	-1,81%	-2,89%	0,00%
XALLAS	-0,09%	0,00%	8,85%	-1,05%	-2,88%	-2,00%
CABANA	7,23%	-7,14%	19,33%	3,57%	1,82%	-10,53%
CARBALLO	3,09%	-5,26%	2,85%	2,92%	3,52%	3,56%
CORISTANCO	4,39%	9,09%	14,75%	2,11%	0,43%	-9,52%
LARACHA	4,50%	33,33%	13,57%	1,58%	3,16%	-8,70%
LAXE	5,71%	10,00%	10,61%	3,17%	3,33%	9,52%
MALPICA	4,72%	-6,67%	6,99%	18,29%	-2,01%	2,44%
PONTECESO	5,56%	7,41%	29,25%	-4,30%	-5,36%	10,53%
BERGANTIÑOS	4,08%	0,74%	8,86%	3,10%	2,10%	0,66%
CEE	-3,19%	-8,00%	0,00%	-11,33%	0,26%	-6,25%
CORCUBIÓN	-2,44%	0,00%	0,00%	-10,71%	0,00%	0,00%
DUMBRÍA	2,45%	0,00%	3,23%	0,00%	-4,88%	47,06%
FISTERRA	-4,46%	0,00%	-4,17%	-6,41%	-7,22%	4,69%
MUXÍA	-5,87%	-20,69%	-9,62%	-5,15%	-4,48%	-2,47%
FISTERRA	-3,44%	-10,00%	-2,54%	-7,09%	-2,78%	1,57%
PACTO	1,73%	-1,75%	6,81%	0,53%	0,23%	1,20%
CORUÑA	2,04%	-0,40%	3,17%	0,89%	2,00%	2,98%
GALICIA	1,24%	-1,26%	0,57%	1,00%	1,37%	2,58%

VARIACIÓNS MENSUAIS COMARCAIS POR GRUPOS DE IDADE E XÉNERO

VAR. MES ANTERIOR	Total	Home			Muller		
		Total	< 25 anos	resto idades	Total	< 25 anos	resto idades
MUROS	19	18	2	16	1	1	0
SONEIRA	1	-12	-6	-6	13	-4	17
XALLAS	-1	-12	-5	-7	11	-6	17
BERGANTIÑOS	247	57	0	57	190	9	181
FISTERRA	-65	-62	-25	-37	-3	1	-4
PACTO	201	-11	-34	23	212	1	211
A CORUÑA	1.605	278	-3	281	1.327	93	1.234
GALICIA	2.382	388	-134	522	1.994	210	1.784

%VAR. MES ANTERIOR	Total	Home			Muller		
		Total	< 25 anos	resto idades	Total	< 25 anos	resto idades
MUROS	1,91%	3,80%	3,51%	3,84%	0,19%	4,17%	0,00%
SONEIRA	0,06%	-1,72%	-6,90%	-0,99%	1,53%	-4,40%	2,23%
XALLAS	-0,09%	-1,99%	-10,64%	-1,26%	2,12%	-12,24%	3,62%
BERGANTIÑOS	4,08%	2,22%	0,00%	2,55%	5,44%	3,56%	5,59%
FISTERRA	-3,44%	-7,34%	-23,81%	-5,00%	-0,29%	1,16%	-0,42%
PACTO	1,73%	-0,21%	-5,41%	0,51%	3,30%	0,20%	3,56%
A CORUÑA	2,04%	0,80%	-0,07%	0,91%	3,04%	2,91%	3,05%
GALICIA	1,24%	0,45%	-1,23%	0,69%	1,87%	2,51%	1,81%

VAR. MES ANTERIOR	Total Absoluto	Total Relativo	< 25 anos	resto idades	% < 25 anos	% resto idades
MUROS	19	1,91%	3	16	3,70%	1,75%
SONEIRA	1	0,06%	-10	11	-5,62%	0,80%
XALLAS	-1	-0,09%	-11	10	-11,46%	0,98%
BERGANTIÑOS	247	4,08%	9	238	1,54%	4,35%
FISTERRA	-65	-3,44%	-24	-41	-12,57%	-2,42%
PACTO	201	1,73%	-33	234	-2,92%	2,23%
A CORUÑA	1.605	2,04%	90	1515	1,23%	2,13%
GALICIA	2.382	1,24%	-87453	2306	0,39%	1,33%

VARIACIÓNS ANUAIS COMARCAIS POR GRUPOS DE IDADE E XÉNERO

VAR. ANO ANTERIOR	Total	Home			Muller		
		Total	< 25 anos	resto idades	Total	< 25 anos	resto idades
MUROS	208	151	21	130	57	-7	64
SONEIRA	303	182	38	144	121	26	95
XALLAS	177	140	15	125	37	9	28
BERGANTIÑOS	1483	886	136	750	597	57	540
FISTERRA	297	181	14	167	116	23	93
PACTO	2468	1540	224	1316	928	108	820
A CORUÑA	17667	10602	1338	9264	7065	792	6273
GALICIA	42804	25979	3376	22603	16825	2071	14754

%VAR. ANO ANTERIOR	Total	Home			Muller		
		Total	< 25 anos	resto idades	Total	< 25 anos	resto idades
MUROS	25,84%	44,28%	55,26%	42,90%	12,28%	-21,88%	14,81%
SONEIRA	24,32%	36,25%	88,37%	31,37%	16,26%	42,62%	13,91%
XALLAS	18,77%	31,04%	55,56%	29,48%	7,52%	26,47%	6,11%
BERGANTIÑOS	30,79%	51,10%	69,39%	48,76%	19,36%	27,80%	18,76%
FISTERRA	19,46%	30,07%	21,21%	31,16%	12,55%	35,94%	10,81%
PACTO	26,43%	42,42%	60,54%	40,37%	16,26%	27,27%	15,44%
A CORUÑA	28,26%	43,04%	48,55%	42,34%	18,65%	31,73%	17,73%
GALICIA	28,08%	42,95%	45,68%	42,57%	18,30%	31,91%	17,26%

VAR. ANO ANTERIOR	Total Absoluto	Total Relativo	< 25 anos	resto idades	% < 25 anos	% resto idades
MUROS	208	25,84%	14	194	20,00%	26,39%
SONEIRA	303	24,32%	64	239	61,54%	20,93%
XALLAS	177	18,77%	29	153	51,79%	17,35%
BERGANTIÑOS	1483	30,79%	193	1290	48,13%	29,21%
FISTERRA	297	19,46%	37	260	28,46%	18,62%
PACTO	2468	26,43%	332	2136	43,34%	24,92%
A CORUÑA	17667	28,26%	2130	15537	40,56%	27,14%
GALICIA	42804	28,08%	5447	37357	39,24%	26,96%

DATOS MES POR XÉNERO E IDADE	TOTAL	Total Homes	Total Mulleres	< 25 anos		resto idades	
				Home	Muller	Home	Muller
CARNOTA	319	153	166	17	5	136	161
MUROS	694	339	355	42	20	297	335
MUROS	1.013	492	521	59	25	433	496
CAMARIÑAS	604	245	359	40	42	205	317
VIMIANZO	589	254	335	24	29	230	306
ZAS	356	185	171	17	16	168	155
SONEIRA	1.549	684	865	81	87	603	778
MAZARICOS	294	178	116	15	20	163	96
SANTA COMBA	826	413	413	27	23	386	390
XALLAS	1.120	591	529	42	43	549	486
CABANA	371	157	214	14	14	143	200
CARBALLO	3.140	1.261	1.879	183	121	1.078	1.758
CORISTANCO	689	330	359	30	23	300	336
LARACHA, A	882	360	522	44	50	316	472
LAXE	296	115	181	15	17	100	164
MALPICA	466	204	262	20	16	184	246
PONTECESO	456	193	263	26	21	167	242
BERGANTIÑOS	6.300	2.620	3.680	332	262	2.288	3.418
CEE	697	287	410	27	35	260	375
CORCUBION	120	51	69	3	2	48	67
DUMBRIA	209	105	104	10	8	95	96
FISTERRA	364	158	206	20	21	138	185
MUXIA	433	182	251	20	21	162	230
FISTERRA	1.823	783	1.040	80	87	703	953
PACTO	11.805	5.170	6.635	594	504	4.576	6.131
CORUÑA	80.173	35.236	44.937	4.094	3.288	31.142	41.649
GALICIA	195.241	86.467	108.774	10.766	8.561	75.701	100.213