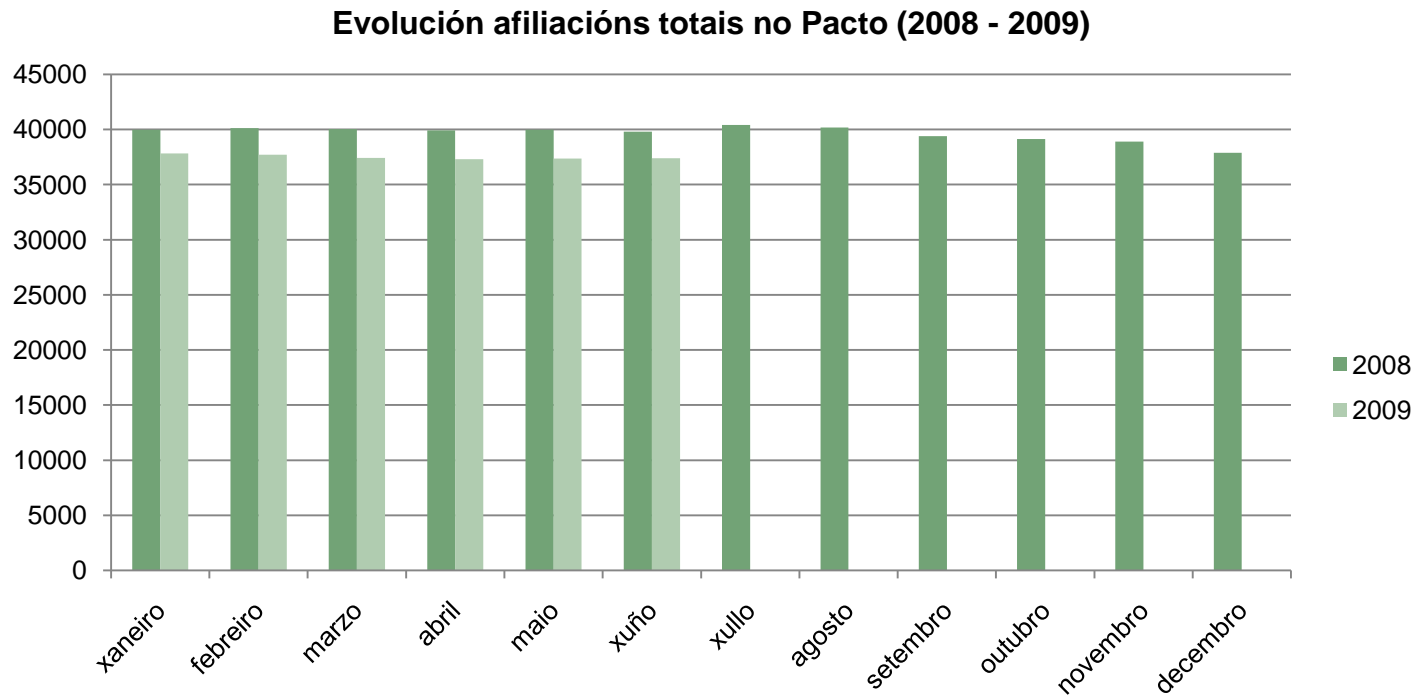


# Pacto Territorial de Emprego Costa da Morte

Afiliación  
1º Semestre 2009

# EVOLUCIÓN AFILIACIONES 2008 - 2009

Os datos da Consellería de Traballo e Benestar sobre as afiliacións, amósannos que no 1º semestre do 2009, as afiliacións rexistradas no Pacto reducíronse de forma notable respecto ao 2008. No mes de xuño as afiliacións ascende 37.382 persoas, 2414 menos que no mesmo mes do ano anterior.



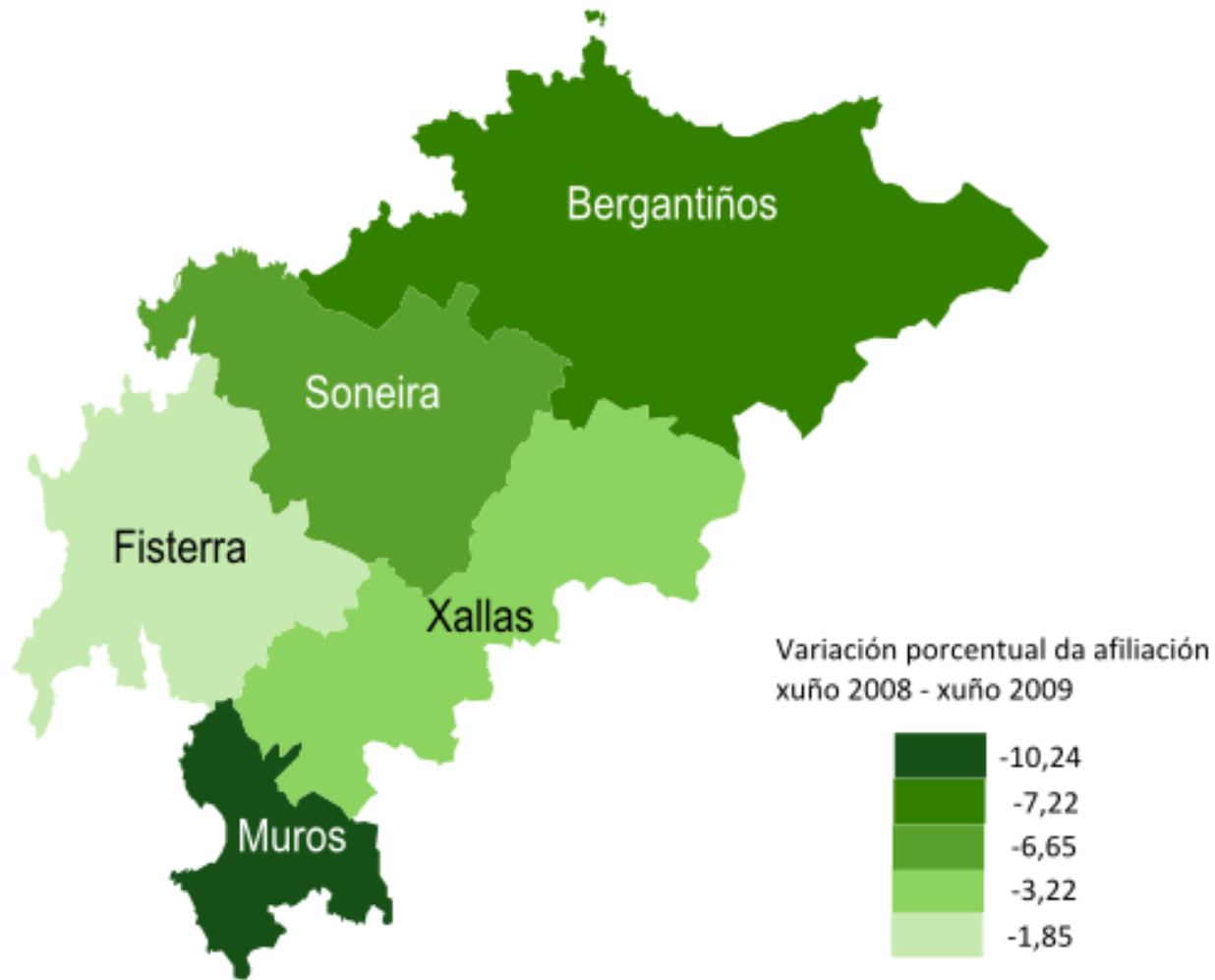
Fonte: IGE. Consellería de Traballo e Benestar. Elaboración propia

# VARIACIÓN AFILIACIÓN 2008 - 2009

		Evolución Variac. Interanual 2008 - 2009					
		Xaneiro	Febreiro	Marzo	Abril	Maio	Xuño
PACTO	Afiliación 2009	37.835	37.721	37.425	37.292	37.355	37.382
	Variac. Interan.	-2.129	-2.403	-2.602	-2.628	-2.628	-2.414
		<b>-5,33%</b>	<b>-5,99%</b>	<b>-6,50%</b>	<b>-6,58%</b>	<b>-6,57%</b>	<b>-6,07%</b>
CORUÑA	Afiliación 2009	434.250	434.200	431.601	430.004	432.216	430.237
	Variac. Interan.	-9.908	-12.790	-14.930	-16.183	-16.627	-16.138
		<b>-2,23%</b>	<b>-2,86%</b>	<b>-3,34%</b>	<b>-3,63%</b>	<b>-3,70%</b>	<b>-3,62%</b>
GALICIA	Afiliación 2009	1.034.858	1.032.333	1.027.371	1.026.025	1.031.163	1.028.495
	Variac. Interan.	-35.265	-42.905	-47.721	-49.407	-49.406	-48.238
		<b>-3,30%</b>	<b>-3,99%</b>	<b>-4,44%</b>	<b>-4,59%</b>	<b>-4,57%</b>	<b>-4,48%</b>

Fonte: IGE. Consellería de Traballo e Benestar. Elaboración propia

# VARIACIÓN INTERANUAL COMARCAL AFILIACIONES 2008 - 2009



Fonte: IGE. Consellería de Traballo e Benestar. Elaboración propia

# AFILIACIÓN 1º SEMESTRE 2009

No Pacto descenderon as afiliacións totais nun 1,20%, o dobre que en Galicia e tres décimas máis que na provincia.

Os únicos réximes nos que aumentou a afiliación no territorio do Pacto, foron no agrario e no do fogar. Pola contra, o que máis descendeu foi o do mar (-4,55%).

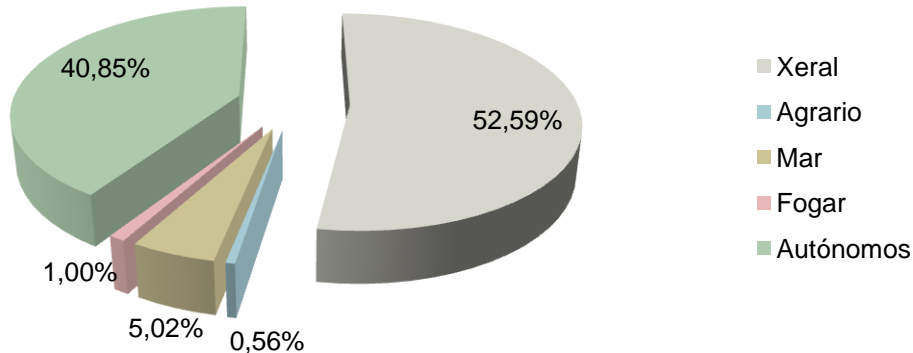
Os autónomos descenderon nos 6 meses primeiros do 2009 un 1,13%, valores similares á provincia e a Galicia.

Variación da Afiliac. Xaneiro - Xuño 2009						
	Total	Xeral	Agrario	Mar	Fogar	Autónomos
PACTO	-1,20%	-0,97%	1,97%	-4,55%	1,45%	-1,13%
CORUÑA	-0,92%	-0,75%	3,09%	-7,25%	-0,42%	-1,16%
GALICIA	-0,61%	-0,41%	-0,32%	-2,37%	-0,58%	-1,11%

Fonte: IGE. Consellería de Traballo e Benestar. Elaboración propia

# AFILIACIÓN POR RÉXIMES NO PACTO

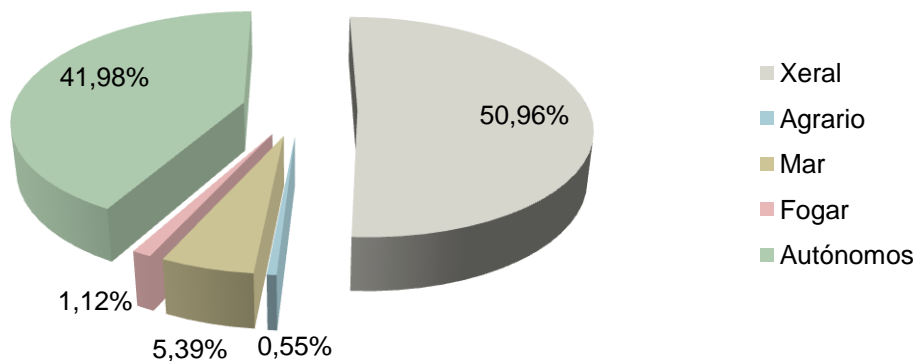
## Peso Afiliacións por réximes no Pacto - xuño 2008 (%)



■ Os afiliados do réxime xeral e do réxime de autónomos acadan arredor do 90% das afiliacións.

■ As variacións interanuais (xuño 2008 - xuño 2009) nos distintos réximes foron as seguintes:

## Peso Afiliacións por réximes no Pacto - xuño 2009 (%)

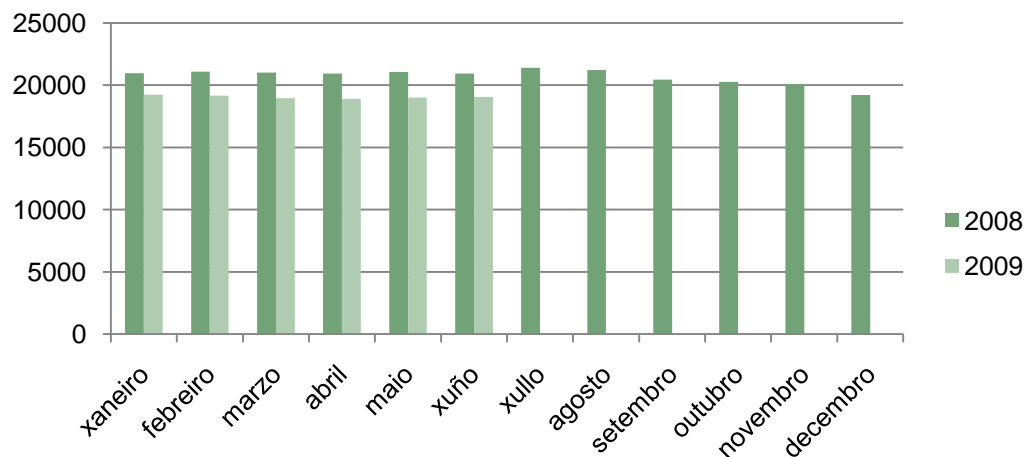


- ❖ Réx. Xeral: - 8,97%
- ❖ Réx. Agrario: - 6,33%
- ❖ Réx. Mar: + 0,90%
- ❖ Réx. Fogar: + 5,54%
- ❖ Réx. Autónomos: - 3,46%

Fonte: IGE. Consellería de Traballo e Benestar. Elaboración propia

# RÉXIME XERAL

Evolución afiliación Réx. Xeral no Pacto (2008-2009)



A evolución da afiliación no réxime xeral no 1º semestre do 2009 amosa unha caída pronunciada con respecto ao mesmo período do ano anterior.

Na **variación interanual**, a porcentaxe de descenso da afiliación incrementáse mes a mes ata maio. Nos dous meses seguintes este descenso é menor.

As afiliacións na Provincia e en Galicia seguen a mesma tendencia que no Pacto, aínda que os descensos son moito menores: arredor de 5 puntos de diferenza na provincia e de 4 en Galicia.

Na **variación intermensual** hai que destacar a tendencia negativa do 1º cuatrimestre que se frea en maio e xuño. Estes datos son similares a Coruña e Galicia en maio e mellores en xuño.

Evolución Variac. Interanual Réx. Xeral 2008 - 2009

	Xaneiro	Febreiro	Marzo	Abril	Maio	Xuño
PACTO	<b>-8,23%</b>	<b>-9,22%</b>	<b>-9,74%</b>	<b>-9,80%</b>	<b>-9,77%</b>	<b>-8,97%</b>
CORUÑA	-2,44%	-3,15%	-3,68%	-3,98%	-4,00%	-3,90%
GALICIA	-3,73%	-4,54%	-5,08%	-5,23%	-5,12%	-5,09%

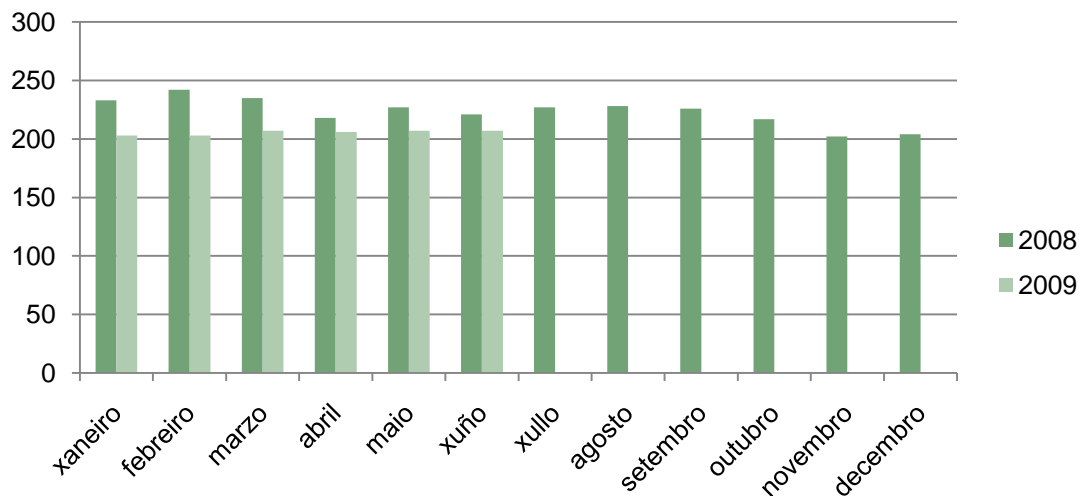
Evolución Variac. Intermensual Réx. Xeral 2009

	Xaneiro	Febreiro	Marzo	Abril	Maio	Xuño
PACTO	<b>0,12%</b>	<b>-0,46%</b>	<b>-0,99%</b>	<b>-0,35%</b>	<b>0,62%</b>	<b>0,21%</b>
CORUÑA	-0,19%	0,01%	-0,73%	-0,30%	0,80%	-0,52%
GALICIA	-0,62%	-0,23%	-0,61%	-0,05%	0,81%	-0,31%

Fonte: IGE. Consellería de Traballo e Benestar. Elaboración propia

# RÉXIME AGRARIO

Evolución afiliación Réx. Agrario no Pacto (2008-2009)



Evolución Variac. Interanual Réx. Agrario 2008 - 2009

	Xaneiro	Febreiro	Marzo	Abril	Maio	Xuño
<b>PACTO</b>	<b>-12,88%</b>	<b>-16,12%</b>	<b>-11,91%</b>	<b>-5,50%</b>	<b>-8,81%</b>	<b>-6,33%</b>
CORUÑA	-0,08%	-0,74%	-0,15%	0,44%	0,00%	1,79%
GALICIA	-1,65%	-1,11%	-0,95%	-2,43%	-1,72%	-0,55%

Evolución Variac. Intermensual Réx. Agrario 2009

	Xaneiro	Febreiro	Marzo	Abril	Maio	Xuño
<b>PACTO</b>	<b>-0,49%</b>	<b>0,00%</b>	<b>1,97%</b>	<b>-0,48%</b>	<b>0,49%</b>	<b>0,00%</b>
CORUÑA	0,23%	1,21%	0,07%	0,97%	0,44%	0,37%
GALICIA	-0,37%	0,37%	-0,16%	-1,38%	1,26%	-0,39%

Fonte: IGE. Consellería de Traballo e Benestar. Elaboración propia

A evolución da afiliación no réxime agrario no 1º trimestre do 2009 amosa unha caída pronunciada con respecto ao mesmo período do ano anterior, mantendo unha pequena recuperación no 2º trimestre.

A **variación interanual** no 1º trimestre marca unha diferenza do Pacto con Coruña e Galicia de máis de 10 puntos, reducíndose no 2º trimestre ata acadar unha diferenza de arredor de 5 puntos.

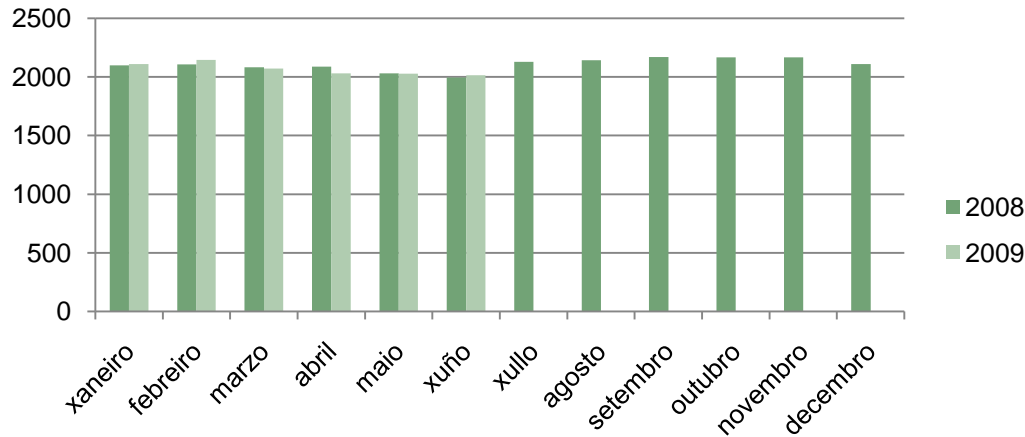
No 1º semestre do 2009 as **variacións intermensuais** neste réxime no Pacto foron inferiores a un 2% acadando en xaneiro e abril valores negativos.

A tendencia das afiliacións neste semestre na Provincia foi lixeiramente positiva, e en Galicia foi similar á do Pacto.



# RÉXIME MAR

Evolución afiliación Réx. Mar no Pacto (2008-2009)



A evolución da afiliación no réxime mar durante o 1º semestre do 2009 amosa, en xeral, mellores datos que no 2008, excepto nos meses de marzo e abril.

A **variación interanual** da afiliación no Pacto presenta mellores datos que a provincia e Galicia, mantendo unha diferenza entre 2 e 3 puntos, excepto no mes de xuño, que é menor.

Evolución Variac. Interanual Réx. Mar 2008 - 2009

	Xaneiro	Febreiro	Marzo	Abril	Maio	Xuño
<b>PACTO</b>	<b>0,52%</b>	<b>1,85%</b>	<b>-0,53%</b>	<b>-2,73%</b>	<b>-0,15%</b>	<b>0,90%</b>
CORUÑA	-2,35%	-2,22%	-2,75%	-2,55%	-2,01%	-0,60%
GALICIA	-2,86%	-3,65%	-2,91%	-3,90%	-3,71%	-0,55%

Evolución Variac. Intermensual Réx. Mar 2009

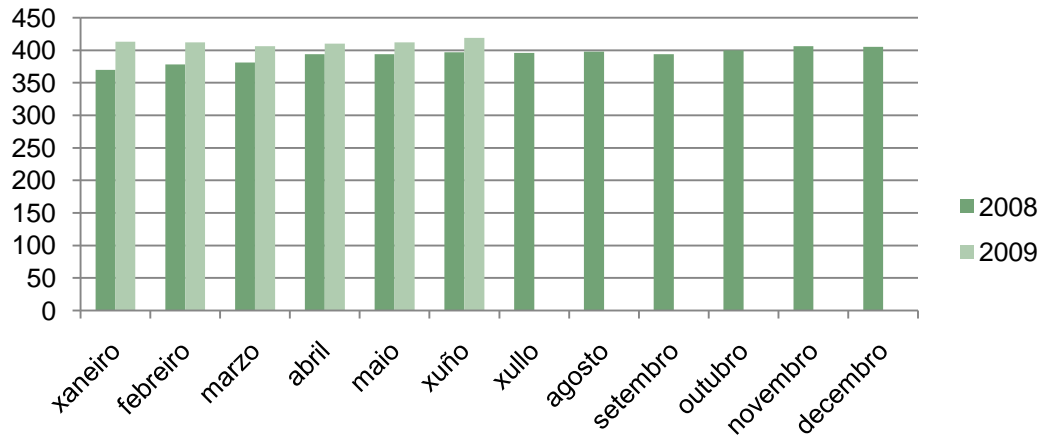
	Xaneiro	Febreiro	Marzo	Abril	Maio	Xuño
<b>PACTO</b>	<b>0,05%</b>	<b>1,71%</b>	<b>-3,49%</b>	<b>-1,98%</b>	<b>-0,15%</b>	<b>-0,64%</b>
CORUÑA	-1,85%	1,73%	-1,33%	-4,35%	-2,14%	-1,28%
GALICIA	0,79%	-0,52%	0,47%	-1,48%	-1,55%	0,71%

A **variación intermensual** nos dous primeiros meses do 2009 mantivo unha tendencia ascendente da afiliación, invertíndose nos seguintes meses. Estes datos son, en xeral, mellores cos da provincia e Galicia porque sufriron variacións menos acusadas, excepto no mes de marzo.

Fonte: IGE. Consellería de Traballo e Benestar. Elaboración propia

# RÉXIME FOGAR

Evolución afiliación Réx. Fogar no Pacto (2008-2009)



O réxime do fogar é o único que amosa mellores datos de afiliación no 2009 con respecto ao ano anterior.

A **variación interanual** da afiliación no Pacto no 1º semestre do 2009 presenta un aumento entre un 4 e un 11%, acadando valores que como mínimo duplican os da provincia e os de Galicia.

Evolución Variac. Interanual Réx. Fogar 2008 - 2009						
	Xaneiro	Febreiro	Marzo	Abril	Maio	Xuño
<b>PACTO</b>	<b>11,62%</b>	<b>8,99%</b>	<b>6,56%</b>	<b>4,06%</b>	<b>4,57%</b>	<b>5,54%</b>
CORUÑA	5,49%	4,88%	3,37%	2,18%	1,21%	0,66%
GALICIA	4,53%	4,10%	-0,03%	2,01%	0,99%	0,47%

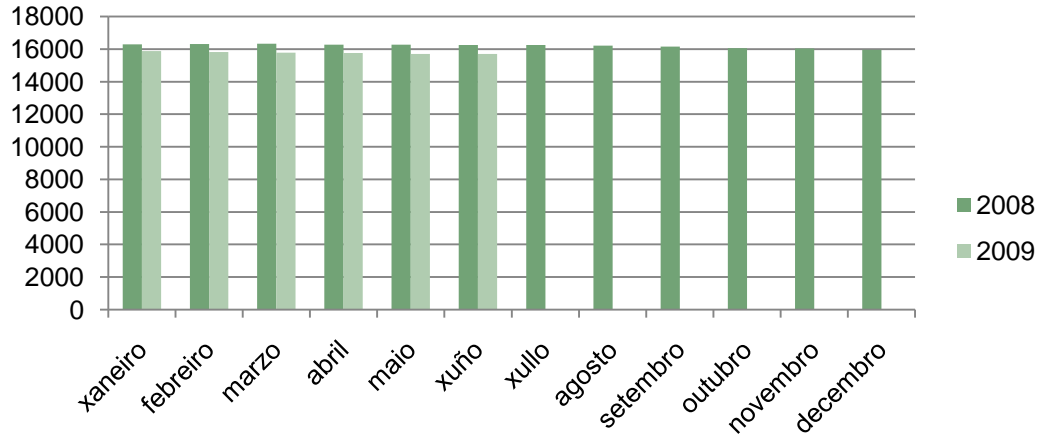
A **variación intermensual** deste réxime no Pacto, só diminuíu lixeiramente nos meses de febreiro e marzo, polo que en xeral mantén unha tendencia á alza. Estes datos son, en xeral, mellores que os da provincia e Galicia.

Evolución Variac. Intermensual Réx. Fogar 2009						
	Xaneiro	Febreiro	Marzo	Abril	Maio	Xuño
<b>PACTO</b>	<b>1,98%</b>	<b>-0,24%</b>	<b>-1,46%</b>	<b>0,99%</b>	<b>0,49%</b>	<b>1,70%</b>
CORUÑA	-0,13%	0,64%	-0,03%	-0,28%	-0,23%	-0,51%
GALICIA	-0,06%	0,48%	-3,01%	2,77%	-0,17%	-0,57%

Fonte: IGE. Consellería de Traballo e Benestar. Elaboración propia

# RÉXIME AUTÓNOMOS

Evolución afiliación Réx. Autónomos no Pacto (2008-2009)



A evolución da afiliación no réxime de autónomos no territorio do Pacto é negativa, descendendo continuamente dende marzo do 2008.

A **variación interanual** da afiliación no Pacto demostra que no 1º semestre do 2009 se mantén a tendencia negativa iniciada no 2008, característica similar á da provincia e Galicia.

A **variación intermensual** amosa unha continuidade de perda de afiliados, pero que parece que se vai reducindo mes a mes. Estes datos son, practicamente idénticos que os da provincia e Galicia

Evolución Variac. Interanual Réx. Autónomos 2008 - 2009

	Xaneiro	Febreiro	Marzo	Abril	Maio	Xuño
<b>PACTO</b>	<b>-2,63%</b>	<b>-3,01%</b>	<b>-3,33%</b>	<b>-3,21%</b>	<b>-3,47%</b>	<b>-3,46%</b>
CORUÑA	-2,15%	-2,55%	-2,81%	-2,99%	-3,24%	-3,25%
GALICIA	-2,60%	-2,94%	-3,18%	-3,16%	-3,36%	-3,35%

Evolución Variac. Intermensual Réx. Autónomos 2009

	Xaneiro	Febreiro	Marzo	Abril	Maio	Xuño
<b>PACTO</b>	<b>-0,56%</b>	<b>-0,38%</b>	<b>-0,18%</b>	<b>-0,18%</b>	<b>-0,35%</b>	<b>-0,04%</b>
CORUÑA	-0,65%	-0,27%	-0,15%	-0,34%	-0,23%	-0,17%
GALICIA	-0,65%	-0,32%	-0,19%	-0,21%	-0,23%	-0,16%

Fonte: IGE. Consellería de Traballo e Benestar. Elaboración propia