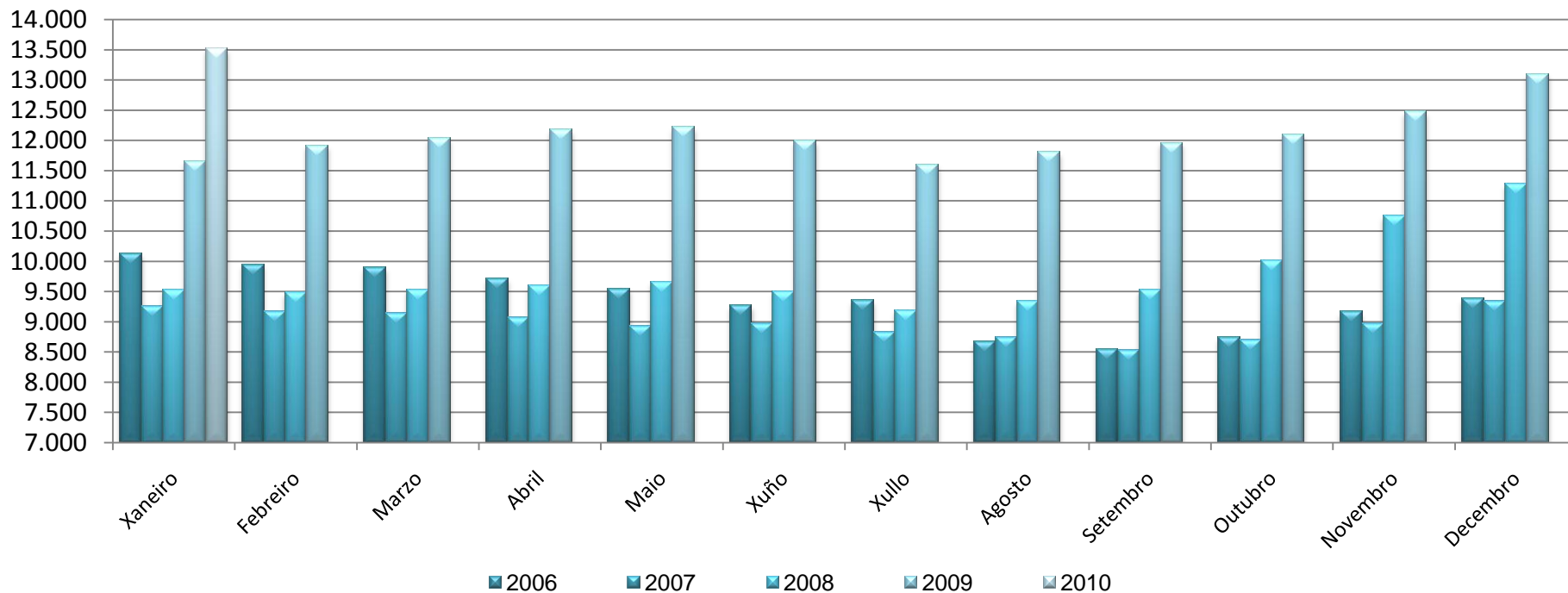


Pacto Territorial de Emprego Costa da Morte

Análise mensual do paro Xaneiro 2010

Evolución

Evolución Paro Rexistrado PACTO



Fonte. Consellería de Traballo e Benestar. Elaboración Propia

Por terceiro mes consecutivo o paro rexistrado volve a acadar un máximo histórico no noso territorio situándose nas 13.523 persoas desempregadas. A pesar de que a porcentaxe de subida en relación ao mes anterior, un 3,25%, é menor que a do conxunto de Galicia (un 3,94%) a cifra non é nada positiva se temos en conta que hai 1864 persoas desempregadas mais que no mesmo mes do 2009.

Variacións mensuais por sexo e idade

VARIACIÓN MENSUAIS	DESEMPREGO XANEIRO 2010	Var. Interm. en XANEIRO 2010		Var. Interm. en XANEIRO 2009	
		Absoluta	Relativa	Absoluta	Relativa
PACTO	13.523	426	3,25%	379	3,36%
CORUÑA	92.244	2.650	2,96%	3.643	4,81%
GALICIA	231.628	8.789	3,94%	11.413	6,01%

VARIACIÓN MENSUAIS	Var. Intermensual Home		Var. Intermensual Muller		Var. Interm. Relativa xaneiro 2009	
	Absoluta	Relativa	Absoluta	Relativa	Home	Muller
PACTO	332	5,42%	94	1,35%	5,78%	1,47%
CORUÑA	1.353	3,26%	1.297	2,69%	5,98%	3,89%
GALICIA	4.126	3,99%	4.663	3,91%	6,66%	5,49%

VARIACIÓN MENSUAIS	Var. Intermensual <25 anos		Var. Intermensual resto idades		Var. Interm. Relativa xaneiro 2009	
	Absoluta	Relativa	Absoluta	Relativa	<25 anos	resto idades
PACTO	4	0,31%	422	3,57%	6,67%	3,04%
CORUÑA	-327	-3,73%	2.977	3,68%	7,43%	4,53%
GALICIA	-553	-2,35%	9.342	4,69%	8,58%	5,72%

Fonte: Consellería de Traballo e Benestar e elaboración propia

Variacións Anuais por sexo e idade

VARIACIÓN ANUAIS	DESEMPREGO XANEIRO 2010	Var. Interan. XANEIRO 2010-2009		Var. Interan. XANEIRO 2009-2008	
		Absoluta	Relativa	Absoluta	Relativa
PACTO	13.523	1.864	15,99%	2.122	22,25%
CORUÑA	92.244	12.834	16,16%	14.530	22,40%
GALICIA	231.628	30.312	15,06%	40.154	24,92%

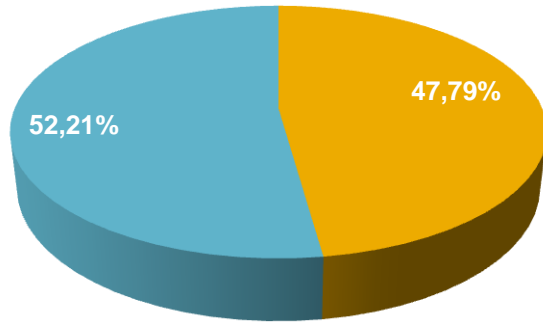
VARIACIÓN ANUAIS	Var. Interanual Home		Var. Interanual Muller		Var. Interanual Relativa xaneiro 2009	
	Absoluta	Relativa	Absoluta	Relativa	Home	Muller
PACTO	1.226	23,41%	638	9,93%	43,37%	9,14%
CORUÑA	7.485	21,19%	5.349	12,13%	42,39%	10,02%
GALICIA	18.055	20,16%	12.257	10,97%	46,12%	11,90%

VARIACIÓN ANUAIS	Var. Interanual <25 anos		Var. Interanual resto idades		Var. Interanual Relativa xaneiro 2009	
	Absoluta	Relativa	Absoluta	Relativa	<25 anos	resto idades
PACTO	239	22,65%	1.625	15,32%	39,18%	20,79%
CORUÑA	723	9,38%	12.111	16,89%	30,29%	21,60%
GALICIA	1.832	8,68%	28.480	15,80%	32,39%	24,09%

Fonte: Consellería de Traballo e Benestar e elaboración propia

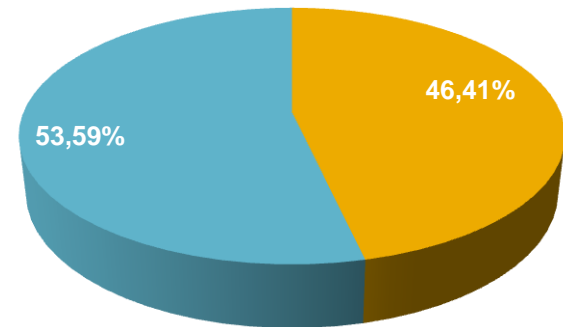
Distribución do Paro Rexistrado por sexos

PACTO



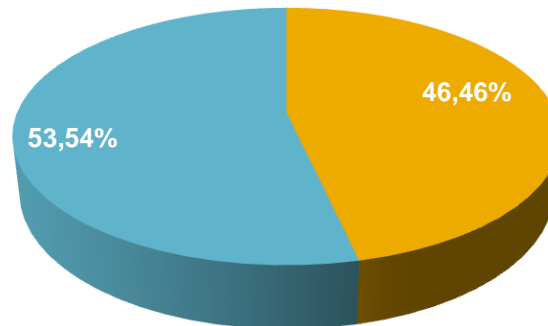
■ % Homes ■ % Mulleres

A CORUÑA



■ % Homes ■ % Mulleres

GALICIA



■ % Homes ■ % Mulleres

Fonte: Consellería de Traballo e Benestar e elaboración propia

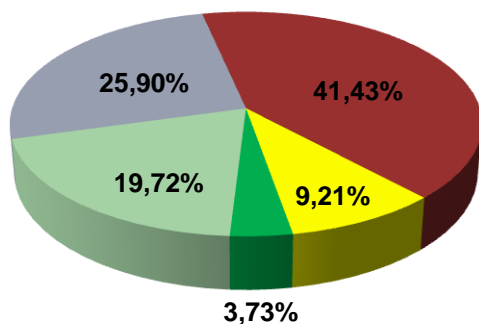
Distribución do Paro Rexistrado por sectores

	Total	S. Primario	Industria	Construción	Servizos	Sen emprego anterior
PACTO	13.523	505	2.667	3.503	5.602	1.246
CORUÑA	92.244	2.108	13.335	15.910	51.582	9.309
GALICIA	231.628	6.504	35.662	37.571	128.150	23.741

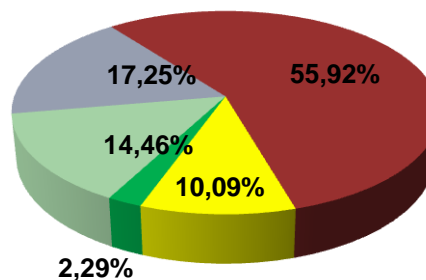
	S. Primario	Industria	Construción	Servizos	Sen emprego anterior
PACTO	3,73%	19,72%	25,90%	41,43%	9,21%
CORUÑA	2,29%	14,46%	17,25%	55,92%	10,09%
GALICIA	2,81%	15,40%	16,22%	55,33%	10,25%

Fonte. Consellería de Traballo e Benestar e elaboración propia

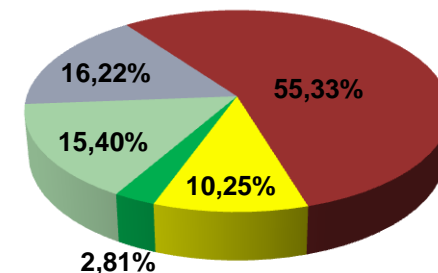
COMPOSICIÓN DO PARO REXISTRADO NO PACTO



CORUÑA



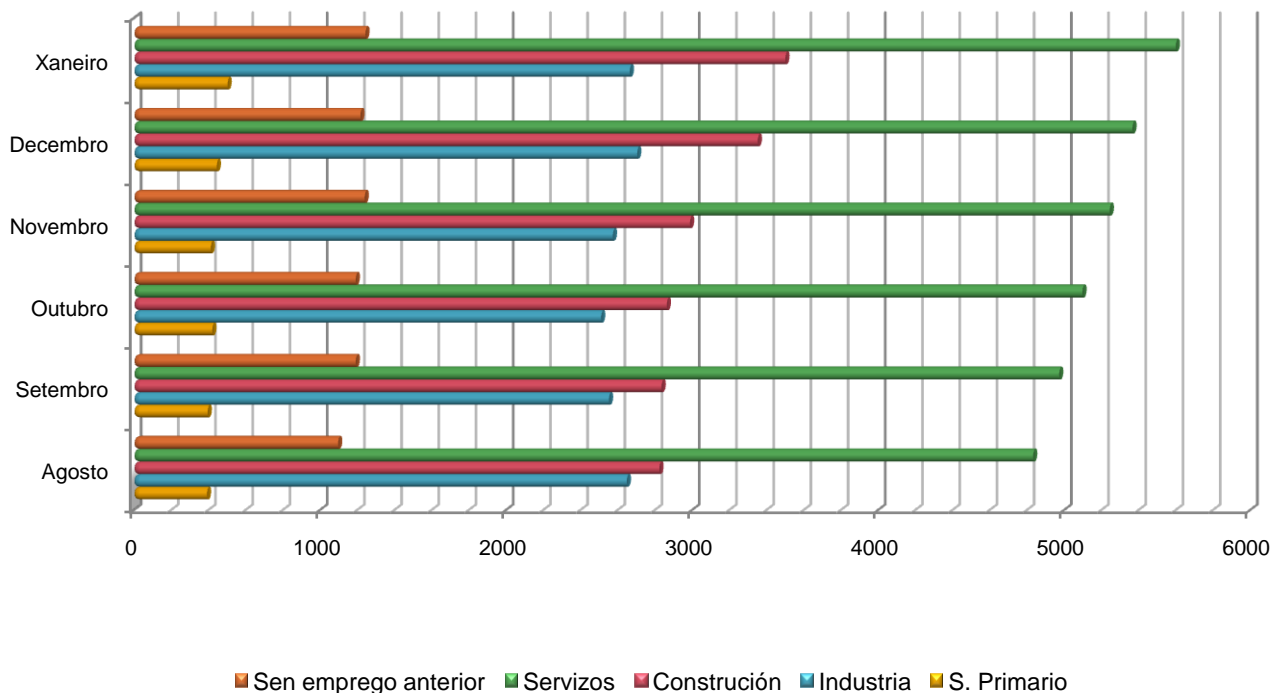
GALICIA



■ S. Primario ■ Industria ■ Construción ■ Servizos ■ Sen emprego anterior

Evolución do Paro Rexistrado por sectores

Evolución do paro por sectores no PACTO



Fonte. Consellería de Traballo e Benestar e elaboración propia

- O desemprego só experimentou un descenso durante este mes de xaneiro de 2010 no Pacto para o sector da industria, no que se reduciu o paro rexistrado o 1,48% fronte ao maior incremento, do 12,98%, rexistrado no sector primario.

Perspectiva comarcal

Ámbito	XANEIRO 2010	VARIACIÓN MENSUAL		VARIACIÓN ANUAL	
		Absoluta	Relativa	Absoluta	Relativa
Bergantiños	7.046	152	2,20%	1.144	19,38%
Fisterra	2.311	101	4,57%	374	19,31%
Muros	1.148	39	3,52%	98	9,33%
Soneira	1.826	113	6,60%	269	17,28%
Xallas	1.192	21	1,79%	-21	-1,73%
PACTO	13.523	426	3,25%	1.864	15,99%
CORUÑA	92.244	2.650	2,96%	12.834	16,16%
GALICIA	231.628	8.789	3,94%	30.312	15,06%

Fonte. Consellería de Traballo e Benestar e elaboración propia

- Ningunha das cinco comarcas que integran o Pacto rexistrou unha diminución do paro neste mes. O maior incremento intermensual dáse na Comarca de Soneira (6,60%), que duplica a media do Pacto.
- Observando a variación interanual destaca a Comarca de Xallas, a única que rexistrou un descenso do desemprego respecto a xaneiro do 2009 (o 1,73%). Soneira, Bergantiños e Fisterra rexistran maiores incrementos interanuais que a Provincia da Coruña e Galicia.

Perspectiva comarcal por sectores

Ámbito	% VAR. MENSUAL	S. Primario	Industria	Construcción	Servizos	Sen emprego anterior
Bergantiños	2,20%	0,00%	-1,75%	3,93%	3,70%	3,28%
Fisterra	4,57%	12,64%	-0,43%	8,23%	4,39%	0,99%
Muros	3,52%	5,19%	-8,90%	2,55%	7,92%	0,00%
Soneira	6,60%	39,81%	3,45%	6,60%	4,19%	2,45%
Xallas	1,79%	5,56%	-1,91%	1,00%	4,00%	2,00%
PACTO	3,25%	12,98%	-1,48%	4,41%	4,34%	2,21%
CORUÑA	2,96%	3,03%	-1,20%	3,24%	4,55%	0,08%
GALICIA	3,94%	2,54%	1,78%	3,82%	5,30%	0,76%

Fonte. Consellería de Traballo e Benestar e elaboración propia

No **sector primario** aumenta o paro todas as comarcas , agás Bergantiños, onde non varía. Pola contra, **na industria** a Comarca de Soneira é a única que non rexistrou unha tendencia ao descenso do paro. **Na construción**, os maiores incrementos danse en Fisterra e Soneira. O **sector servizos** tivo un incremento medio moi similar a construción, pero o maior incremento dase en Muros. En canto ao colectivo **sen emprego anterior**, o paro non varía en Muros e ten os maiores incrementos en Bergantiños e Soneira.

Perspectiva municipal

CONCELLOS	PARO REXISTRADO XANEIRO 2010			Var. Absoluta Mensual	Var. Absoluta Anual
	Total	Homes	Mulleres		
Cabana	404	209	195	37	64
Camarifias	750	339	411	79	138
Carballo	3.613	1.641	1.972	103	630
Carnota	344	171	173	19	18
Cee	818	388	430	29	106
Corcubión	140	73	67	11	-2
Coristanco	745	405	340	6	104
Dumbría	320	155	165	1	49
Fisterra	493	212	281	27	105
Laracha	1.002	472	530	5	180
Laxe	332	142	190	9	25
Malpica	505	243	262	-14	85
Mazaricos	303	191	112	3	10
Muros	804	369	435	20	80
Muxía	540	242	298	33	116
Ponteceso	445	209	236	6	56
Sta. Comba	889	456	433	18	-31
Vimianzo	671	325	346	33	71
Zas	405	220	185	1	60
PACTO	13.523	6.462	7.061	426	1.864
CORUÑA	92.244	42.814	49.430	2.650	12.834
GALICIA	231.628	107.613	124.015	8.789	30.312

Fonte. Consellería de Traballo e Benestar e elaboración propia

Perspectiva municipal mensual por sexo e idade

CONCELLOS	% VAR. MES ANTERIOR	% Var. Total Homes	% Var. Total Mulleres	% Var. < 25 anos			% Var. resto idades		
				Total	Homes	Mulleres	Total	Homes	Mulleres
Cabana	10,08%	17,42%	3,17%	25,00%	42,86%	0,00%	9,04%	15,24%	3,35%
Camariñas	11,77%	20,64%	5,38%	3,70%	37,14%	-21,74%	12,88%	18,29%	9,01%
Carballo	2,93%	3,80%	2,23%	5,72%	7,83%	2,19%	2,61%	3,11%	2,23%
Carnota	5,85%	1,79%	10,19%	0,00%	15,38%	-22,22%	6,27%	0,65%	12,16%
Cee	3,68%	8,38%	-0,23%	-3,70%	14,63%	-22,50%	4,52%	7,57%	2,05%
Corcubión	8,53%	10,61%	6,35%	-12,50%	0,00%	-33,33%	9,92%	11,48%	8,33%
Coristanco	0,81%	5,19%	-3,95%	1,41%	10,53%	-9,09%	0,75%	4,61%	-3,43%
Dumbría	0,31%	1,31%	-0,60%	3,85%	23,08%	-15,38%	0,00%	-0,71%	0,65%
Fisterra	5,79%	10,42%	2,55%	5,36%	14,29%	-3,57%	5,85%	9,76%	3,25%
Laracha	0,50%	4,19%	-2,57%	-3,67%	1,59%	-10,87%	1,01%	4,62%	-1,81%
Laxe	2,79%	10,94%	-2,56%	-12,12%	23,08%	-35,00%	4,48%	9,57%	1,14%
Malpica	-2,70%	-0,82%	-4,38%	-16,00%	-2,94%	-43,75%	-1,28%	-0,47%	-1,94%
Mazaricos	1,00%	1,06%	0,90%	-8,11%	-10,53%	-5,56%	2,28%	2,35%	2,15%
Muros	2,55%	3,65%	1,64%	4,35%	5,26%	3,23%	2,38%	3,46%	1,51%
Muxía	6,51%	10,00%	3,83%	0,00%	17,39%	-12,90%	7,28%	9,14%	5,86%
Ponteceso	1,37%	-0,48%	3,06%	-4,44%	-10,71%	5,88%	2,03%	1,10%	2,83%
Sta. Comba	2,07%	2,24%	1,88%	-9,09%	-14,29%	0,00%	2,98%	3,96%	2,00%
Vimianzo	5,17%	7,97%	2,67%	-1,69%	-6,67%	3,45%	5,87%	9,59%	2,60%
Zas	0,25%	0,00%	0,54%	-6,25%	-16,67%	7,14%	0,81%	1,49%	0,00%

Fonte. Consellería de Traballo e Benestar e elaboración propia

Perspectiva municipal anual por sexo e idade

CONCELLOS	% VAR. ANO ANTERIOR	% Var. Total Homes	% Var. Total Mulleres	% Var. < 25 anos			% Var. resto idades		
				Total	Homes	Mulleres	Total	Homes	Mulleres
Cabana	18,82%	29,01%	9,55%	15,38%	17,65%	11,11%	19,11%	30,34%	9,47%
Camariñas	22,55%	35,06%	13,85%	29,23%	29,73%	28,57%	21,76%	35,98%	12,61%
Carballo	21,12%	30,97%	13,99%	37,59%	41,71%	30,84%	19,40%	29,22%	12,88%
Carnota	5,52%	17,93%	-4,42%	-26,67%	-16,67%	-41,67%	8,78%	22,83%	-1,78%
Cee	14,89%	20,50%	10,26%	21,88%	17,50%	29,17%	14,20%	20,92%	9,02%
Corcubión	-1,41%	0,00%	-2,90%	-50,00%	-37,50%	-66,67%	3,91%	4,62%	3,17%
Coristanco	16,22%	26,17%	6,25%	24,14%	20,00%	30,43%	15,44%	26,92%	4,38%
Dumbría	18,08%	7,64%	29,92%	22,73%	23,08%	22,22%	17,67%	6,11%	30,51%
Fisterra	27,06%	25,44%	28,31%	63,89%	77,78%	50,00%	23,30%	19,21%	26,37%
Laracha	21,90%	29,67%	15,72%	34,62%	48,84%	17,14%	20,56%	27,10%	15,60%
Laxe	8,14%	13,60%	4,40%	-14,71%	-5,88%	-23,53%	10,99%	16,67%	7,27%
Malpica	20,24%	32,79%	10,55%	7,69%	73,68%	-55,00%	21,52%	28,05%	16,59%
Mazaricos	3,41%	13,69%	-10,40%	-5,56%	6,25%	-15,00%	4,67%	14,47%	-9,52%
Muros	11,05%	22,19%	3,08%	67,44%	60,00%	77,78%	7,49%	18,77%	-0,25%
Muxía	27,36%	39,88%	18,73%	22,73%	42,11%	8,00%	27,89%	39,61%	19,91%
Ponteceso	14,40%	17,42%	11,85%	38,71%	66,67%	12,50%	12,29%	12,88%	11,79%
Sta. Comba	-3,37%	1,79%	-8,26%	-18,92%	-14,29%	-25,00%	-2,01%	3,45%	-7,05%
Vimianzo	11,83%	25,00%	1,76%	7,41%	7,69%	7,14%	12,27%	26,92%	1,28%
Zas	17,39%	12,82%	23,33%	20,00%	-11,76%	87,50%	17,19%	15,17%	19,72%

Fonte. Consellería de Traballo e Benestar e elaboración propia

Perspectiva municipal por sectores

CONCELLOS	% Var. Mensual				
	S. Primario	Industria	Construción	Servizos	Sen Empr. Ant.
Cabana	37,50%	-0,79%	10,19%	20,59%	13,04%
Camariñas	63,49%	16,95%	2,76%	6,84%	4,12%
Carballo	-2,50%	0,21%	2,65%	4,87%	4,31%
Carnota	37,50%	-3,13%	1,11%	10,60%	-8,33%
Cee	10,71%	1,09%	10,69%	1,23%	2,88%
Corcubión	*0,00	13,33%	11,43%	6,25%	0,00%
Coristanco	11,11%	-5,61%	2,56%	3,52%	5,45%
Dumbría	0,00%	-19,05%	-1,20%	8,84%	-8,57%
Fisterra	4,55%	12,50%	11,11%	5,58%	-1,43%
Laracha	11,11%	-3,81%	4,78%	0,46%	-1,47%
Laxe	-9,09%	-2,82%	15,15%	0,68%	3,70%
Malpica	2,86%	-4,90%	-2,52%	-1,75%	-3,92%
Mazaricos	0,00%	-2,86%	3,57%	-3,00%	8,11%
Muros	-3,28%	-10,53%	3,26%	6,81%	5,17%
Muxía	24,00%	1,69%	8,62%	5,24%	5,13%
Ponteceso	-12,50%	-2,80%	10,10%	0,62%	5,00%
Sta. Comba	10,00%	-1,72%	0,00%	6,15%	-1,59%
Vimianzo	6,45%	1,35%	10,83%	4,41%	2,67%
Zas	-11,11%	-2,41%	5,74%	-1,27%	-3,13%

Fonte. Consellería de Traballo e Benestar e elaboración propia

Variación mensual

