

# Pacto Territorial de Emprego Costa da Morte

Afiliación  
1º Trimestre 2010

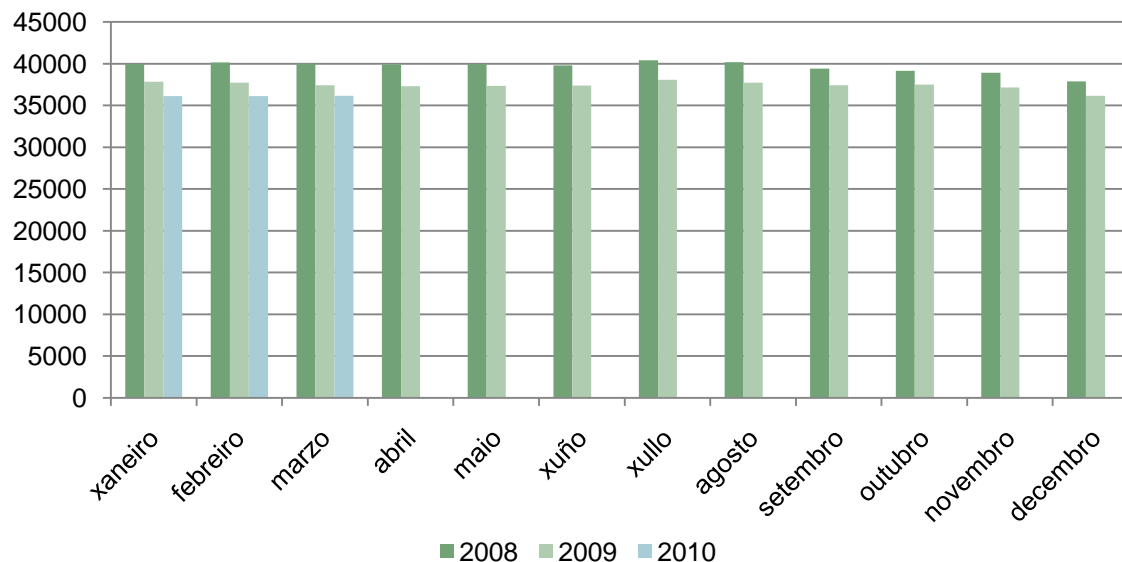
# ÍNDICE

- Evolución afiliacións 2008 – 2009 – 2010
- Composición das afiliacións
- Variación interanual afiliacións 2009 – 2010
- Variación intermensual afiliacións 2009 – 2010
- Variación interanual comarcal Afiliacións 2009 – 2010
- Variación afiliacións por réximes
- Réxime xeral
- Réxime agrario
- Réxime do mar
- Réxime do fogar
- Réxime de autónomos
- Afiliación e paro

# EVOLUC. AFILIACIÓN 2008 – 2009 – 2010

Os datos da Consellería de Traballo e Benestar sobre as afiliacións por conta de cotización, amósannos que no 1º trimestre do 2010, as afiliacións rexistradas no Pacto aumentaron. Se comparamos o mes de xaneiro de 2010 co mes de marzo de 2010, o número de persoas afiliadas aumentou un 0,075% na Costa da Morte, acadando en marzo a cifra de 36.138 afiliados/as. Neste mesmo período de comparación, o número de parados rexistrados descendeu un 0,58%. A diminución no número de persoas desempregadas, vése reflexada nun aumento das afiliacións, aínda que non na mesma porcentaxe.

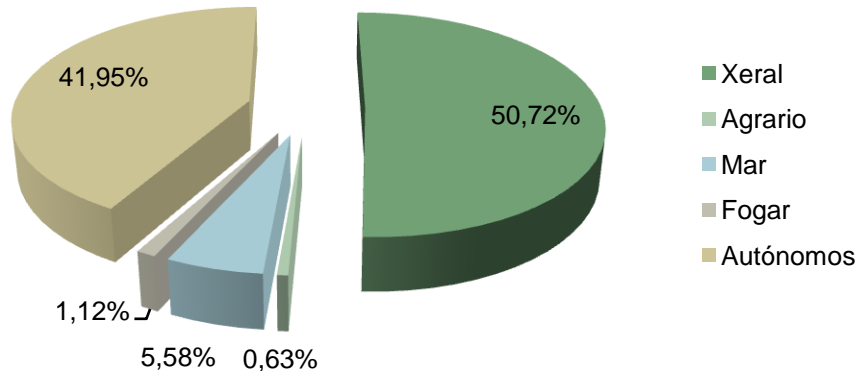
**Evolución afiliacións totais no Pacto**



Fonte: IGE. Consellería de Traballo e Benestar. Elaboración propia

# COMPOSICIÓN DAS AFILIACIÓNS

Afiliacións por réximes  
PACTO (Marzo 2010)



- Os afiliados do réxime xeral e do réxime de autónomos acadan arredor do 93% das afiliacións.

	Afiliacións a 31/03/2010					
	Xeral	Agrario	Mar	Fogar	Autónomos	Total
Bergantiños	9.937	66	744	248	7.394	18.389
Fisterra	2.836	46	563	43	2.125	5.613
Muros	1256	12	328	30	896	2.522
Soneira	2.406	36	383	38	2.287	5.150
Xallas	1.895	66	0	46	2.457	4.464
<b>PACTO</b>	<b>18.330</b>	<b>226</b>	<b>2.018</b>	<b>405</b>	<b>15.159</b>	<b>36.138</b>
CORUÑA	316.872	1.448	6.408	8.471	89.075	422.274
GALICIA	727.276	4.465	23.964	20.534	223.506	999.745

Fonte: IGE. Consellería de Traballo e Benestar. Elaboración propia

# VARIACIÓN INTERANUAL AFILIACIONES 2009 - 2010

Evolución Variac. Interanual 2009 - 2010				
		Xaneiro	Febreiro	Marzo
PACTO	Afiliación 2010	36.111	36.122	36.138
	Variac. Interan.	-1.724 <b>-4,56%</b>	-1.599 <b>-4,24%</b>	-1.287 <b>-3,44%</b>
CORUÑA	Afiliación 2010	423.015	424.409	422.274
	Variac. Interan.	-11.235 <b>-2,59%</b>	-9.791 <b>-2,25%</b>	-9.327 <b>-2,16%</b>
GALICIA	Afiliación 2010	1.004.128	1.006.891	999.745
	Variac. Interan.	-30.730 <b>-2,97%</b>	-25.442 <b>-2,46%</b>	-27.626 <b>-2,69%</b>

Fonte: IGE. Consellería de Traballo e Benestar. Elaboración propia

Se comparamos o primeiro trimestre do ano 2010 co mesmo período do ano anterior, no territorio do Pacto observamos unha diminución media da afiliación dun -4,08%.

O mes no que se produce o maior descenso é xaneiro, con 1.724 afiliados menos que no mesmo mes do ano anterior. Neste primeiro trimestre do ano segue ralentizándose a diminución das afiliacións, sendo o mes de febreiro aquel no que a diminución das afiliacións é menor, rexistrándose 1.599 afiliados menos, o que supón unha diminución do 4,24%.

# VARIACIÓN INTERMENSUAL AFILIACIONES 2009 - 2010

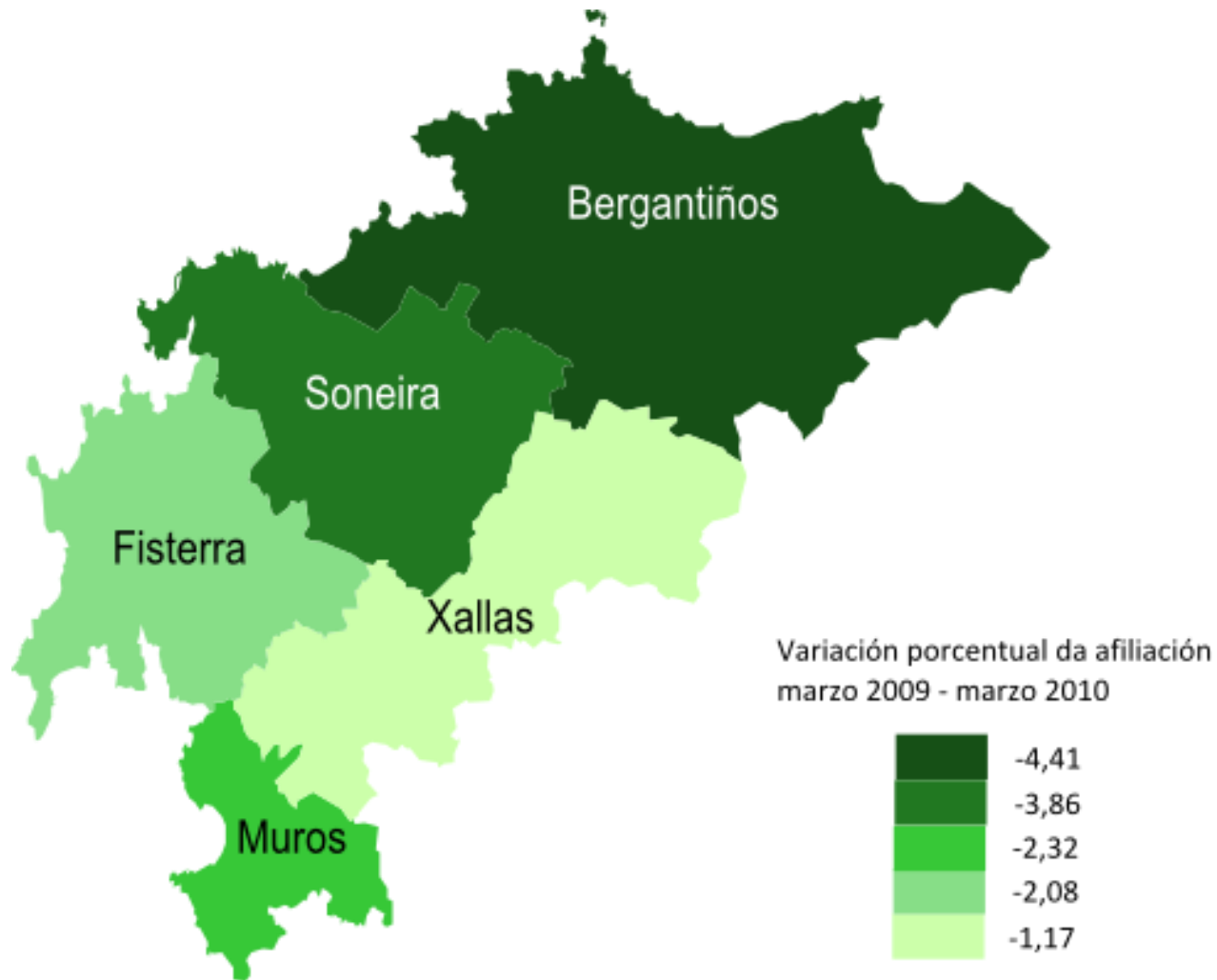
		Evolución Variac. Intermensual 2009 - 2010												
		2009										2010		
		Marzo	Abril	Maio	Xuño	Xullo	Agosto	Setembro	Outubro	Novembro	Decembro	Xaneiro	Febreiro	Marzo
PACTO	Afiliación	37.425	37.292	37.355	37.382	38067	37735	37421	37484	37131	36153	36.111	36.122	36.138
	Variac. Interm.	-296	-133	63	27	685	-332	-314	63	-353	-978	-42	11	16
		<b>-0,78%</b>	<b>-0,36%</b>	<b>0,17%</b>	<b>0,07%</b>	<b>1,83%</b>	<b>-0,87%</b>	<b>-0,83%</b>	<b>0,17%</b>	<b>-0,94%</b>	<b>-2,63%</b>	<b>-0,12%</b>	<b>0,03%</b>	<b>0,04%</b>
CORUÑA	Afiliación	431.601	430.004	432.216	430.237	435.609	432.601	429.870	432.233	429.844	423.630	423.015	424.409	422.274
	Variac. Interm.	-2.599	-1.597	2.212	-1.979	5.372	-3.008	-2.731	2.363	-2.389	-6.214	-615	1.394	-2.135
		<b>-0,60%</b>	<b>-0,37%</b>	<b>0,51%</b>	<b>-0,46%</b>	<b>1,25%</b>	<b>-0,69%</b>	<b>-0,63%</b>	<b>0,55%</b>	<b>-0,55%</b>	<b>-1,45%</b>	<b>-0,15%</b>	<b>0,33%</b>	<b>-0,50%</b>
GALICIA	Afiliación	1.027.371	1.026.025	1.031.163	1.028.495	1.043.711	1.037.544	1.030.585	1.030.245	1.024.369	1.008.705	1.004.128	1.006.891	999.745
	Variac. Interm.	-4.962	-1.346	5.138	-2.668	15.216	-6.167	-6.959	-340	-5.876	-15.664	-4.577	2.763	-7.146
		<b>-0,48%</b>	<b>-0,13%</b>	<b>0,50%</b>	<b>-0,26%</b>	<b>1,48%</b>	<b>-0,59%</b>	<b>-0,67%</b>	<b>-0,03%</b>	<b>-0,57%</b>	<b>-1,53%</b>	<b>-0,45%</b>	<b>0,28%</b>	<b>-0,71%</b>

Fonte: IGE. Consellería de Traballo e Benestar. Elaboración propia

No período comprendido entre marzo de 2009 e marzo de 2010, no territorio do Pacto obsérvase unha diminución media da afiliación dun 0,32%, o que en valores absolutos supón aproximadamente 122 afiliados menos de media.

O mes no que se produce o maior descenso é decembro, con 978 afiliados menos que no mes anterior. A partir do mes de xaneiro, as afiliacións medran aínda que nunha porcentaxe moi pequena. No mes de marzo, o número de persoas afiliadas no Pacto crece un 0,04%, mentres que na Provincia e na Comunidade Autónoma diminúen un 0,5% e un 0,71% respectivamente.

# VARIACIÓN INTERANUAL COMARCAL AFILIACIONES 2009 - 2010



Fonte: IGE. Consellería de Traballo e Benestar. Elaboración propia

# VARIACIÓN AFILIACIONES POR RÉXIMES

Comparando as afiliacións por réxime entre marzo de 2009 e marzo de 2010, podemos comprobar que só no réxime agrario aumenta o número de afiliados.

Pola contra, o que máis acusa o descenso nas afiliacións é o de autónomos, facéndoo nun 3,95%, seguido polo réxime xeral (3,32%), porcentaxes que superan a diminución da Coruña e Galicia. Os afiliados do réxime do mar diminúen un 2,56%, porcentaxe superada polo dato da provincia e de Galicia.

O réxime do fogar é o que conta cunha diminución menor (0,25%), diminución inferior á da provincia e á de Galicia.

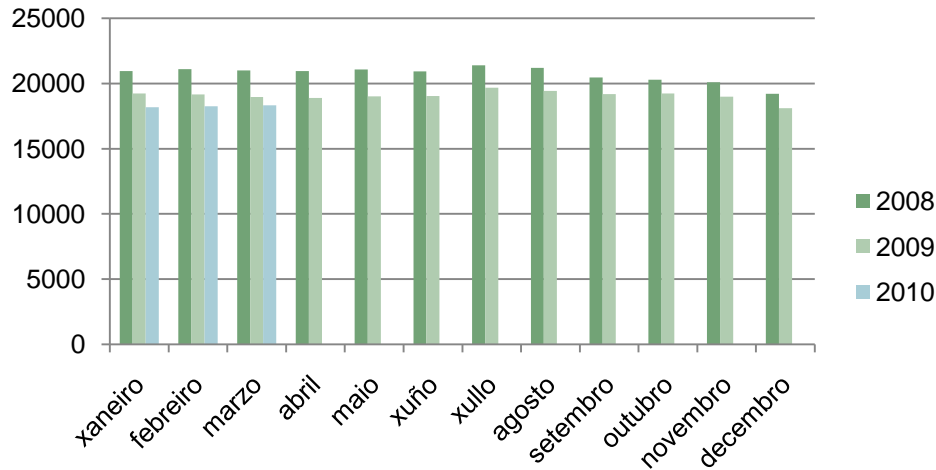
		Variac. Afiliac. Marzo 2009 - Marzo 2010					
		Total	Xeral	Agrario	Mar	Fogar	Autónomos
PACTO	Variac. Absoluta	-1.287	-629	19	-53	-1	-623
	Variac. Relativa	-3,44%	-3,32%	9,18%	-2,56%	-0,25%	-3,95%
CORUÑA	Variac. Absoluta	-9.308	-6.163	106	-421	-126	-2.704
	Variac. Relativa	-2,16%	-1,91%	7,90%	-6,16%	-1,47%	-2,95%
GALICIA	Variac. Absoluta	-27.607	-19.469	108	-1.012	-247	-6.987
	Variac. Relativa	-2,69%	-2,61%	2,48%	-4,05%	-1,19%	-3,03%

Fonte: IGE. Consellería de Traballo e Benestar. Elaboración propia



# RÉXIME XERAL

Evolución afiliación Réx. Xeral no Pacto (2008-2009-2010)



Evolución Variac. Interanual Réx. Xeral 2009 - 2010

	Xaneiro	Febreiro	Marzo
<b>PACTO</b>	<b>-5,52%</b>	<b>-4,63%</b>	<b>-3,32%</b>
CORUÑA	-2,52%	-2,07%	-1,91%
GALICIA	-2,99%	-2,34%	-2,61%

Evolución Variac. Intermensual Réx. Xeral 2010

	Xaneiro	Febreiro	Marzo
<b>PACTO</b>	<b>0,44%</b>	<b>0,48%</b>	<b>0,37%</b>
CORUÑA	-0,03%	0,47%	-0,56%
GALICIA	-0,46%	0,43%	-0,88%

Na **variación interanual**, a porcentaxe de descenso da afiliación redúcese dende o mes de xaneiro de forma continua

As afiliacións na Provincia e en Galicia seguen a mesma tendencia que no Pacto, aínda que os descensos son moito menores.

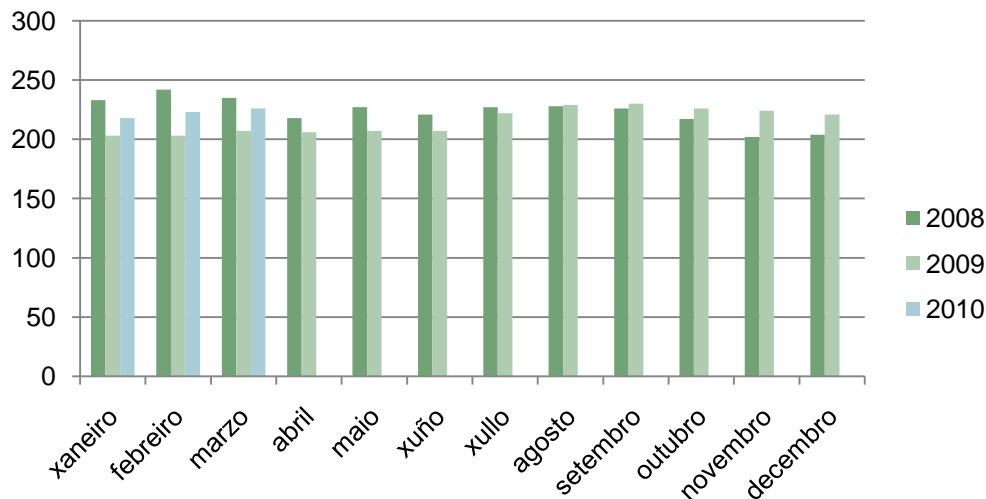
Na **variación intermensual** móstrase que no primeiro trimestre do ano, no territorio do Pacto a afiliación aumentou.

Na Coruña e en Galicia, nos meses de xaneiro e marzo as afiliacións descenderon, facéndoo nunha porcentaxe superior na Comunidade.

Fonte: IGE. Consellería de Traballo e Benestar. Elaboración propia

# RÉXIME AGRARIO

Evolución afiliación Réx. Agrario no Pacto (2008-2009-2010)



A **variación interanual** continúa a súa tendencia positiva dende o segundo semestre do ano 2009.

**Variación intermensual:** a evolución das afiliacións neste réxime foi negativa dende o último trimestre do ano 2009, invertíndose a partir de xaneiro de 2010. A tendencia seguida neste primeiro trimestre é similar á acontecida no mesmo período do ano anterior.

Evolución Variac. Interanual Réx. Agrario 2009 - 2010

	Xaneiro	Febreiro	Marzo
<b>PACTO</b>	<b>7,39%</b>	<b>9,85%</b>	<b>9,18%</b>
CORUÑA	8,08%	6,49%	7,90%
GALICIA	4,23%	3,09%	2,48%

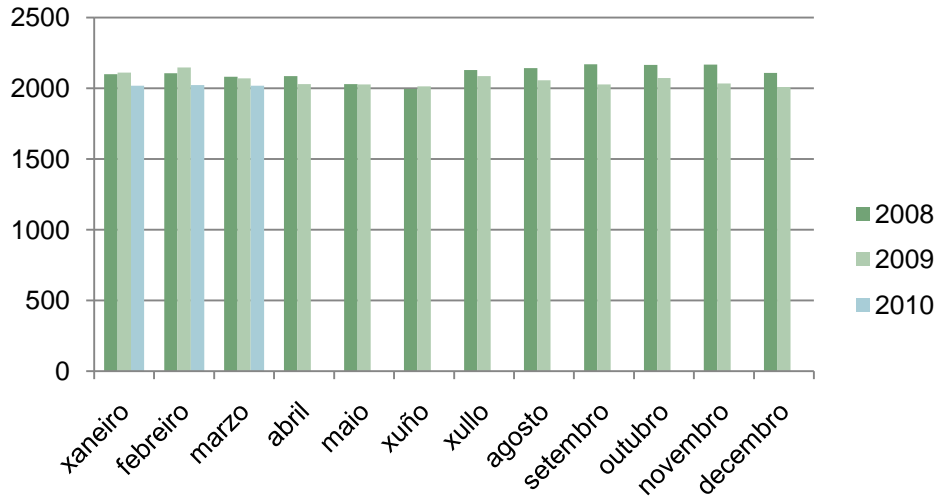
Evolución Variac. Intermensual Réx. Agrario 2010

	Xaneiro	Febreiro	Marzo
<b>PACTO</b>	<b>-1,36%</b>	<b>2,29%</b>	<b>1,35%</b>
CORUÑA	0,85%	-0,28%	1,40%
GALICIA	0,40%	-0,73%	-0,76%

Fonte: IGE. Consellería de Traballo e Benestar. Elaboración propia

# RÉXIME MAR

Evolución afiliación Réx. Mar no Pacto (2008-2009-2010)



A **variación interanual** da afiliación no Pacto no primeiro trimestre do 2010, continua unha tendencia negativa moi similar ao segundo semestre do ano 2009, aínda que no mes de marzo semella unha leve recuperación nas cifras de afiliación ao reducirse só á metade das diminucións dos meses anteriores.

En canto á **variación intermensual**, cabe sinalar que a afiliación no primeiro trimestre do ano 2010 segue a mesma tendencia que no mesmo período do ano anterior, aínda que con porcentaxes inferiores.

Evolución Variac. Interanual Réx. Mar 2009 - 2010

	Xaneiro	Febreiro	Marzo
<b>PACTO</b>	<b>-4,41%</b>	<b>-5,78%</b>	<b>-2,56%</b>
CORUÑA	-3,32%	-4,02%	-6,16%
GALICIA	-3,24%	-2,12%	-4,05%

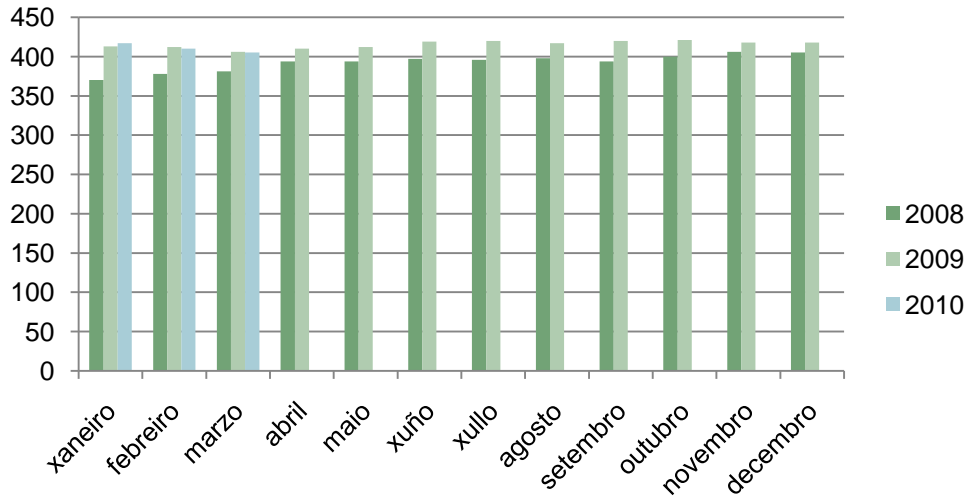
Evolución Variac. Intermensual Réx. Mar 2010

	Xaneiro	Febreiro	Marzo
<b>PACTO</b>	<b>0,40%</b>	<b>0,25%</b>	<b>-0,20%</b>
CORUÑA	-0,96%	1,00%	-3,54%
GALICIA	0,02%	0,62%	-1,51%

Fonte: IGE. Consellería de Traballo e Benestar. Elaboración propia

# RÉXIME FOGAR

Evolución afiliación Réx. Fogar no Pacto (2008-2009-2010)



A evolución das afiliacións interanuais no réxime do fogar comeza a verse afectada pola actual conxuntura económica, xa que ata o de agora, era o réxime que mellora comportamento tiña. A partir do mes de outubro do 2009 o seu incremento ralentízase, chegando a acadar porcentaxes negativas a partir do mes de febreiro.

Evolución Variac. Interanual Réx. Fogar 2009 - 2010

	Xaneiro	Febreiro	Marzo
<b>PACTO</b>	<b>0,97%</b>	<b>-0,49%</b>	<b>-0,25%</b>
CORUÑA	-1,11%	-1,79%	-1,47%
GALICIA	-1,11%	-1,52%	-1,19%

Evolución Variac. Intermensual Réx. Fogar 2010

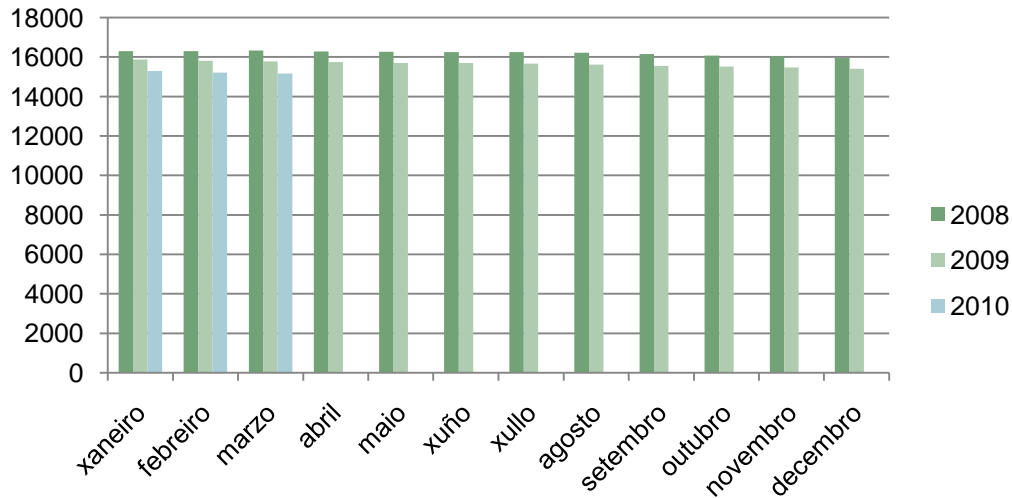
	Xaneiro	Febreiro	Marzo
<b>PACTO</b>	<b>-0,24%</b>	<b>-1,68%</b>	<b>-1,22%</b>
CORUÑA	-0,04%	-0,05%	0,30%
GALICIA	-0,01%	0,07%	0,20%

A **variación intermensual** deste réxime era moi inestable durante o ano 2009, intercalando porcentaxes de variación positivas e negativas, mentres que durante o primeiro trimestre do 2010, dita variación é negativa nos tres meses.

Fonte: IGE. Consellería de Traballo e Benestar. Elaboración propia

# RÉXIME AUTÓNOMOS

Evolución afiliación Réx. Autónomos no Pacto (2008-2009-2010)



A evolución da afiliación no réxime de autónomos no territorio do Pacto é negativa, descendendo continuamente en torno ao 4%.

A variación interanual da afiliación no Pacto demostra que no ano 2010 se mantén a tendencia negativa iniciada dende o 2008, característica similar á da provincia e Galicia.

A variación intermensual amosa unha continuidade de perda de afiliados, reducíndose mes a mes. Estes datos son, practicamente idénticos que os da provincia e Galicia.

Evolución Variac. Interanual Réx. Autónomos 2009 - 2010

	Xaneiro	Febreiro	Marzo
<b>PACTO</b>	<b>-3,70%</b>	<b>-3,83%</b>	<b>-3,95%</b>
CORUÑA	-3,03%	-2,92%	-2,95%
GALICIA	-3,18%	-3,08%	-3,03%

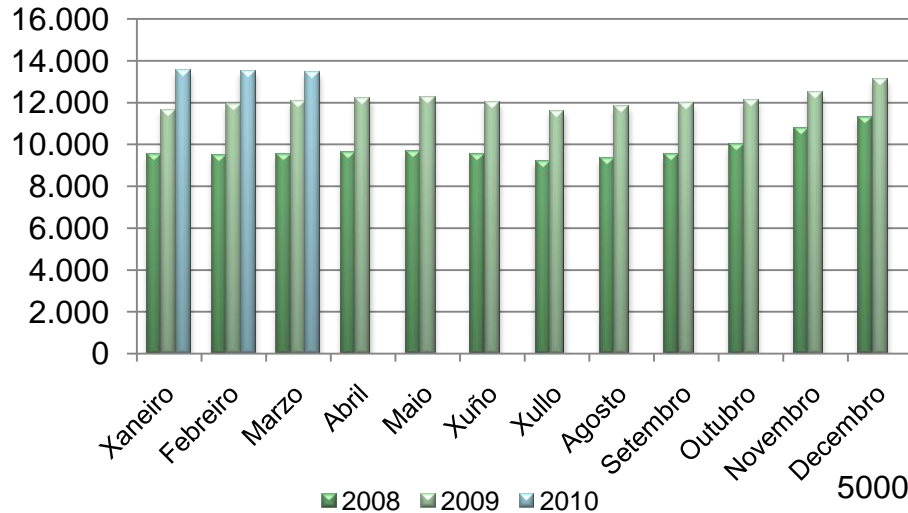
Evolución Variac. Intermensual Réx. Autónomos 2010

	Xaneiro	Febreiro	Marzo
<b>PACTO</b>	<b>-0,81%</b>	<b>-0,52%</b>	<b>-0,30%</b>
CORUÑA	-0,50%	-0,16%	-0,18%
GALICIA	-0,55%	-0,22%	-0,15%

Fonte: IGE. Consellería de Traballo e Benestar. Elaboración propia

# AFILIACIÓN E PARO

**Evolución Paro Rexistrado PACTO**

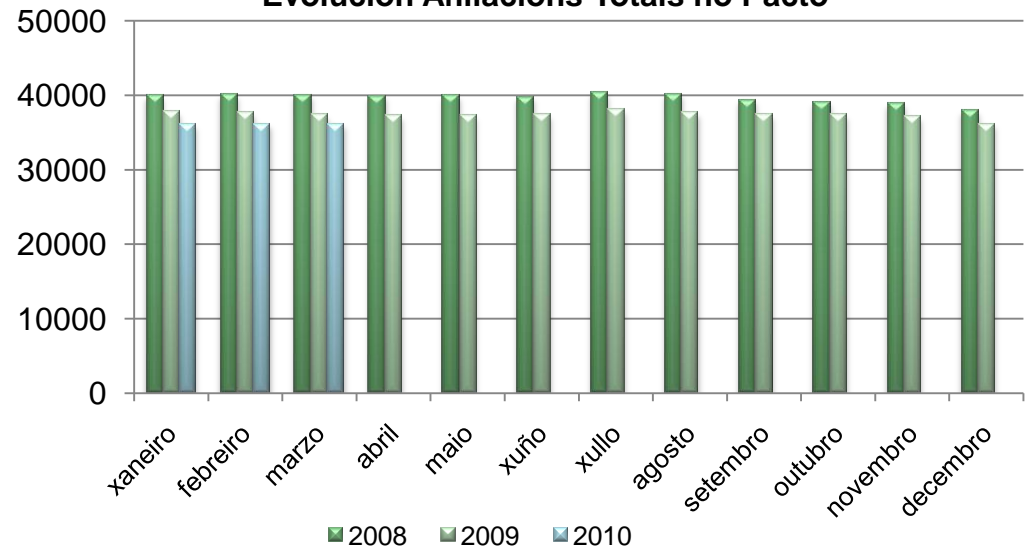


Se comparamos a evolución do paro rexistrado coa evolución da afiliación vemos que son parellos.

Isto é un indicador de cómo a crise está afectando ao mercado laboral do noso territorio.

En marzo do ano 2009 en relación a marzo do ano 2010 a Costa da Morte conta con 1.287 afiliados e afiliadas menos, cifra que coincide practicamente co aumento do número de persoas desempregadas no mesmo período, 1.404 persoas.

**Evolución Afiliacións Totais no Pacto**



Fonte: IGE. Consellería de Traballo e Benestar. Elaboración propia